



# NORDRUP VESTERVANG

---



# INDHOLD

- 02 Indhold
- 03 Note
- 04 Situationsplan mål 1:1000
- 05 Beregning og beskrivelse
- 06 Boligplan A mål 1:75/1:100
- 07 Boligplan B mål 1:75/1:100
- 08 Boligplan C mål 1:75/1:100
- 09 Materialer
- 10 Team



**NOTE:**

Beliggenhed:  
Nordrup Vestervang  
Ringsted Kommune

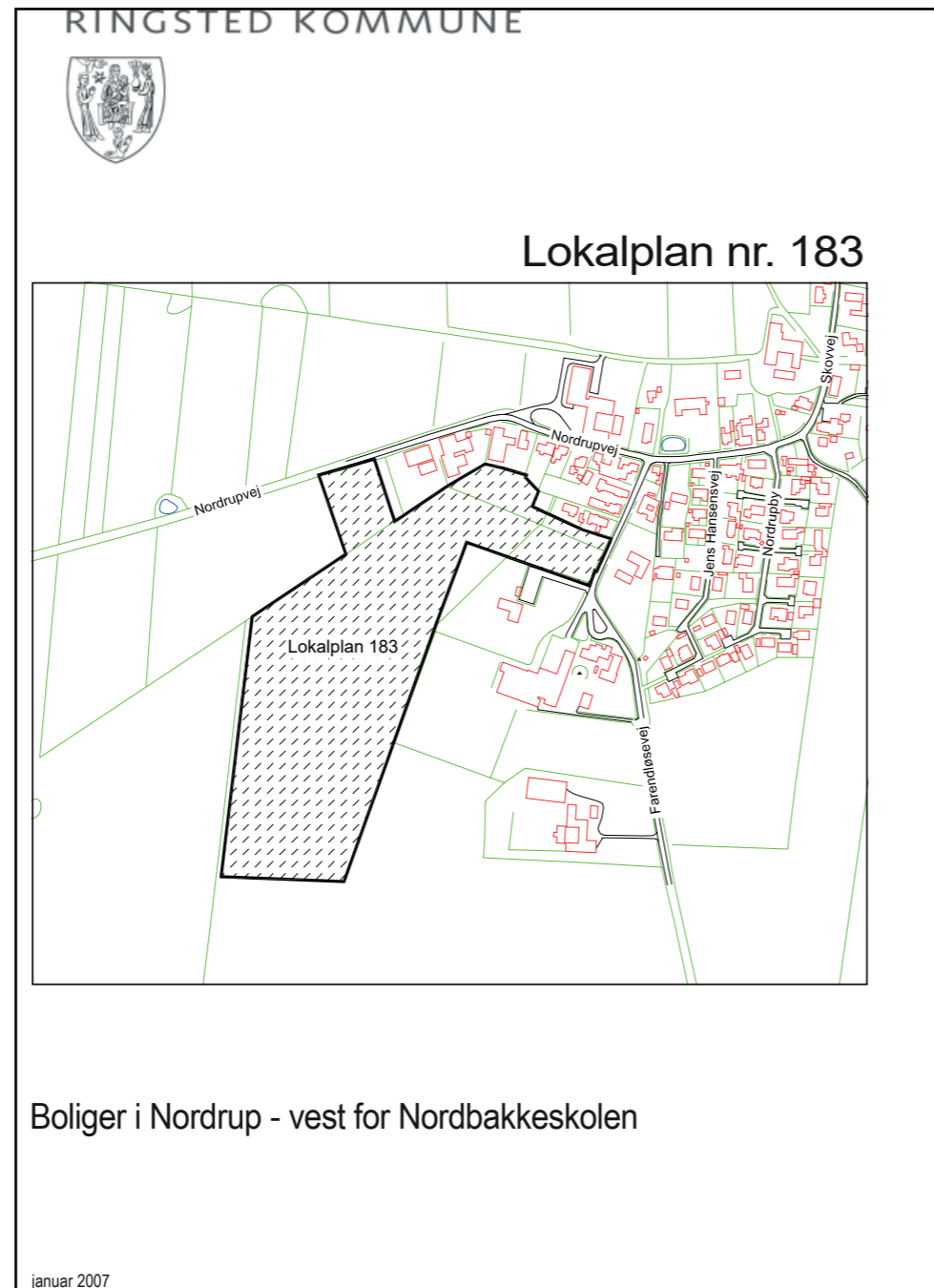
Matrikel:  
Nordrup By, Nordrupøster  
5y og 5x

Grundstørrelse:  
5y 2.846 m<sup>2</sup>  
5x 11.185 m<sup>2</sup>

Arkitekt:  
Mangor & Nagel arkitekter A/S  
Knudsvej 44  
4000 Roskilde  
Tlf.: 47 31 32 10

Lokalplan:  
Ringsted Kommune  
Lokalplan nr. 183  
Boliger i Nordrup -  
vest for Nordbakkeskolen

Varmekilde:  
Varmepumpe



# SITUATIONSPLAN

Mål 1:1000



**NOTE:**

Lokalplan 183

Bebyggelsesprocent 25%

Grundudstyknings min. 400 m<sup>2</sup>  
pr. boligenhed

Byggelinje 5 meter

Taghældning 20 - 45°

Max bygningshøjde 7,5 meter

Tæt-lav bebyggelse ~  
1 parkeringsplads pr. bolig  
0,5 p-plads i udlæg

**Matr. 5y GRUND C2:**

Areal ca. 2.846 m<sup>2</sup>  
I alt 6 boliger

1 stk. á ca. 105 m<sup>2</sup> ~ 105 m<sup>2</sup>  
1 stk. á ca. 85 m<sup>2</sup> ~ 85 m<sup>2</sup>  
4 stk. á ca. 65 m<sup>2</sup> ~ 260 m<sup>2</sup>

I alt 450 m<sup>2</sup>

Parkering  
1 Minibus (4,5x8 m)  
6 Parkeringspladser  
3 P-plads i udlæg  
Bebyggelsesprocent 16,0 %

Grundudstyknings min. 400 m<sup>2</sup>  
per. bolig ~ 2.400 m<sup>2</sup>

**Matr. 5x GRUND B:**

Areal ca. 11.185 m<sup>2</sup>  
I alt bolig 25 stk.

4 stk. á 105 m<sup>2</sup> ~ 420 m<sup>2</sup>  
16 stk. á 85 m<sup>2</sup> ~ 1.360 m<sup>2</sup>  
5 stk. á 65 m<sup>2</sup> ~ 325 m<sup>2</sup>

I alt 2.105 m<sup>2</sup>

Parkering  
25 parkeringspladser inkl. HC  
14 P-plads i udlæg  
Bebyggelsesprocent 19 %

Grundudstyknings min. 400 m<sup>2</sup>  
per. bolig ~ 10.000 m<sup>2</sup>

**Beskrivelse:**

Sydøst for Ringsted ca. 8,5 km fra centrum opføres 31 almene boliger.

Der opføres 9 stk. 2 rumsbolig á ca. 65 m<sup>2</sup>, 17 stk. 3 rumsboliger á ca. 85 m<sup>2</sup>  
og 5 stk. 4 rumsboliger á ca. 105 m<sup>2</sup>.

Alle boligtyper er orienteret optimalt med ophold/have mod sydvest og indgang mod nord og vest.

Det etableres de nødvendige parkeringspladser jf. lokalplan inkl. areal for evt. senere udlæg.

Der etableres affaldsstation i forbindelsen med parkeringsareal for nem adgang til afhentning.

Boligernes arkitektur følger lokalplan 183, dvs. boligerne udføres med saddehtag og facader i tegl (skærmtegl) og udhuse i træbeklædning. Vinduer og døre udføres i træ/alu system. Tag udføres med betontagsten.  
(Se materialer på side 9).

**Terrænforhold**

Grunden er kuperet med et terræn/kotefald fra toppen på 42,0 til ca. 39,5.

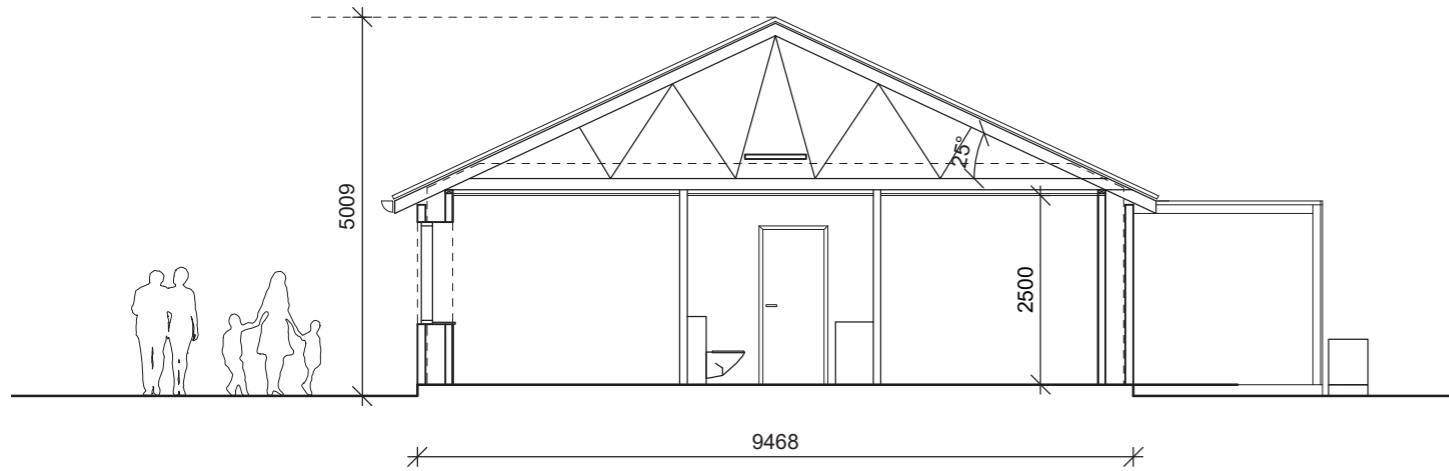
Det må kunne forventes, at der skal foretages en terrænregulering inden for +/- 0,5 meter samt at enkelte boligstænger skal forskyde sig i højden.

**Gavtillæg**

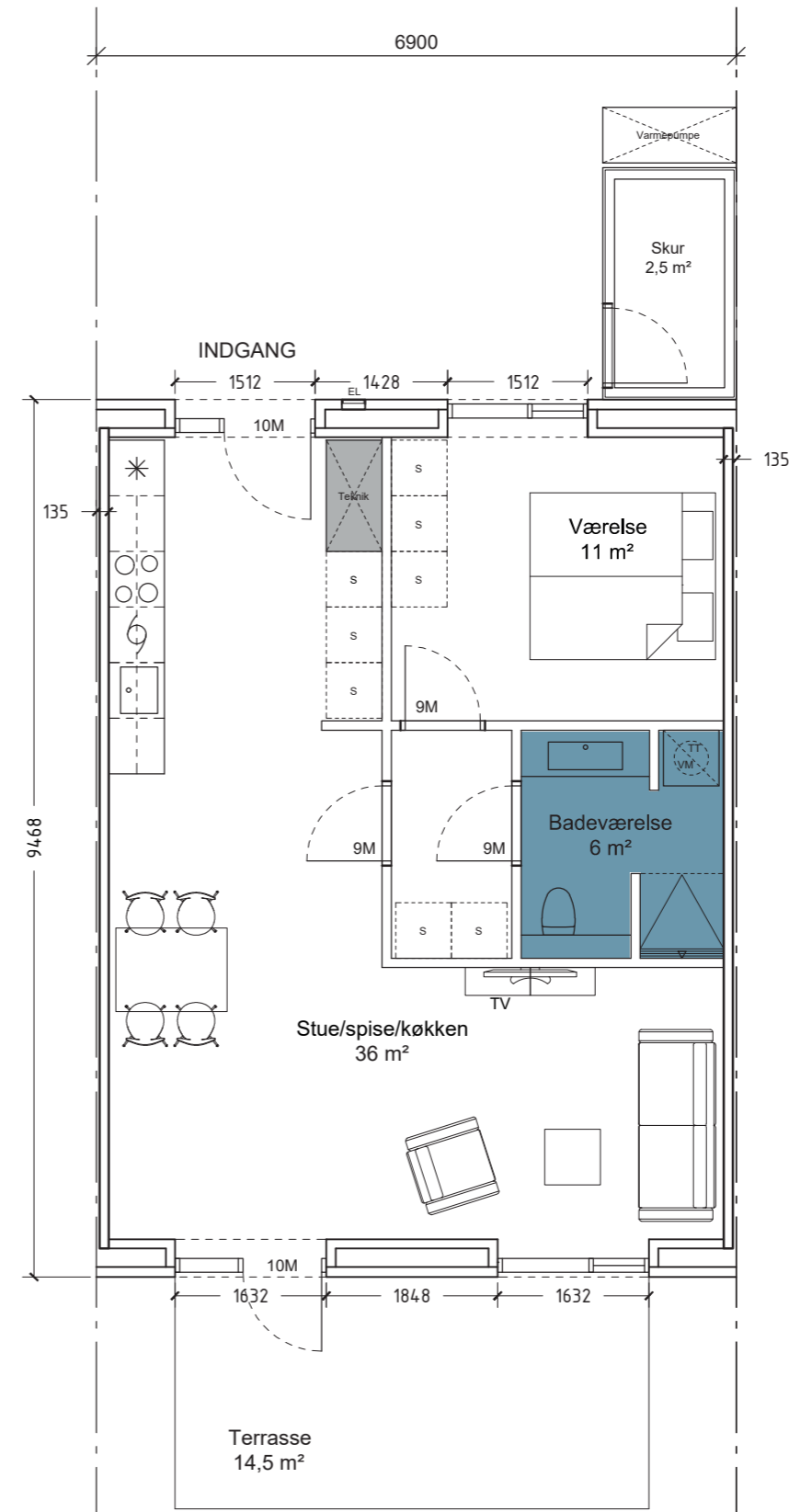
Der er ikke medregnet gavtillæg til endeboliger og forskydninger i det angivet bruttoareal, - det vurderes dog ikke at have nogen indflydelse på den samlede bebyggelsesprocent på de to marktrikler som kan bebygges op til 25 %.

# BOLIGPLAN A - 65 m<sup>2</sup>

Mål 1:75



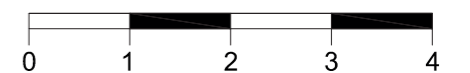
Principsnit 1:100



## Signaturforklaring

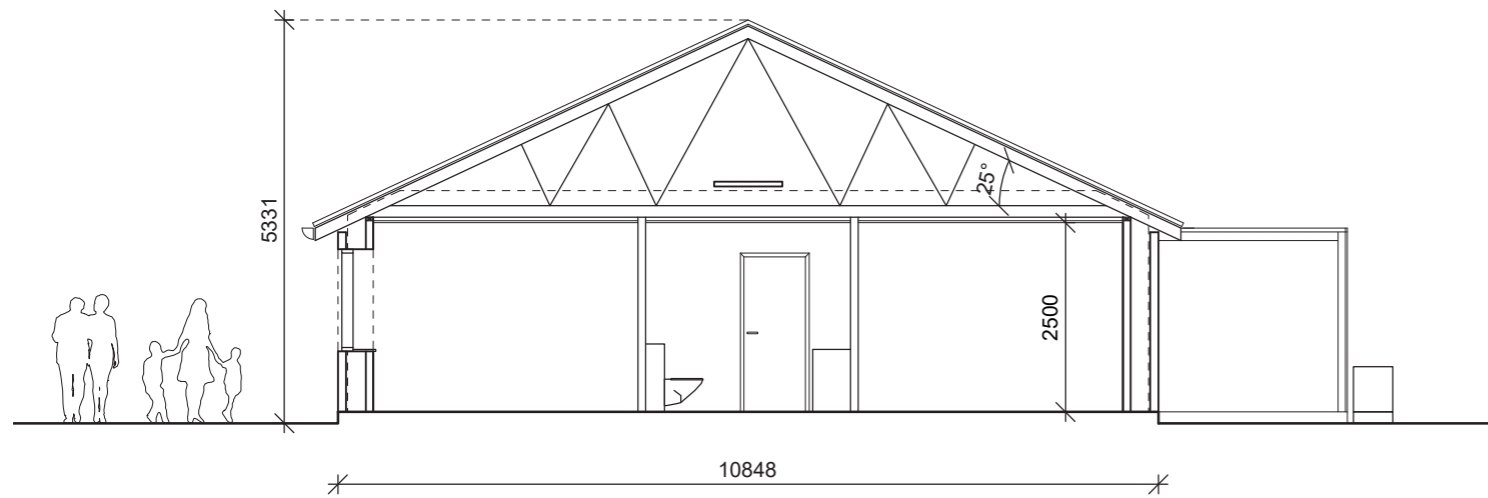
- Vaskemaskine/tørretumbler
- Kogeplade-/ovn
- Køle-/fryseskab
- Opvaskemaskine
- Teknik
- Skabe
- Overskab

BBR 65 m<sup>2</sup>

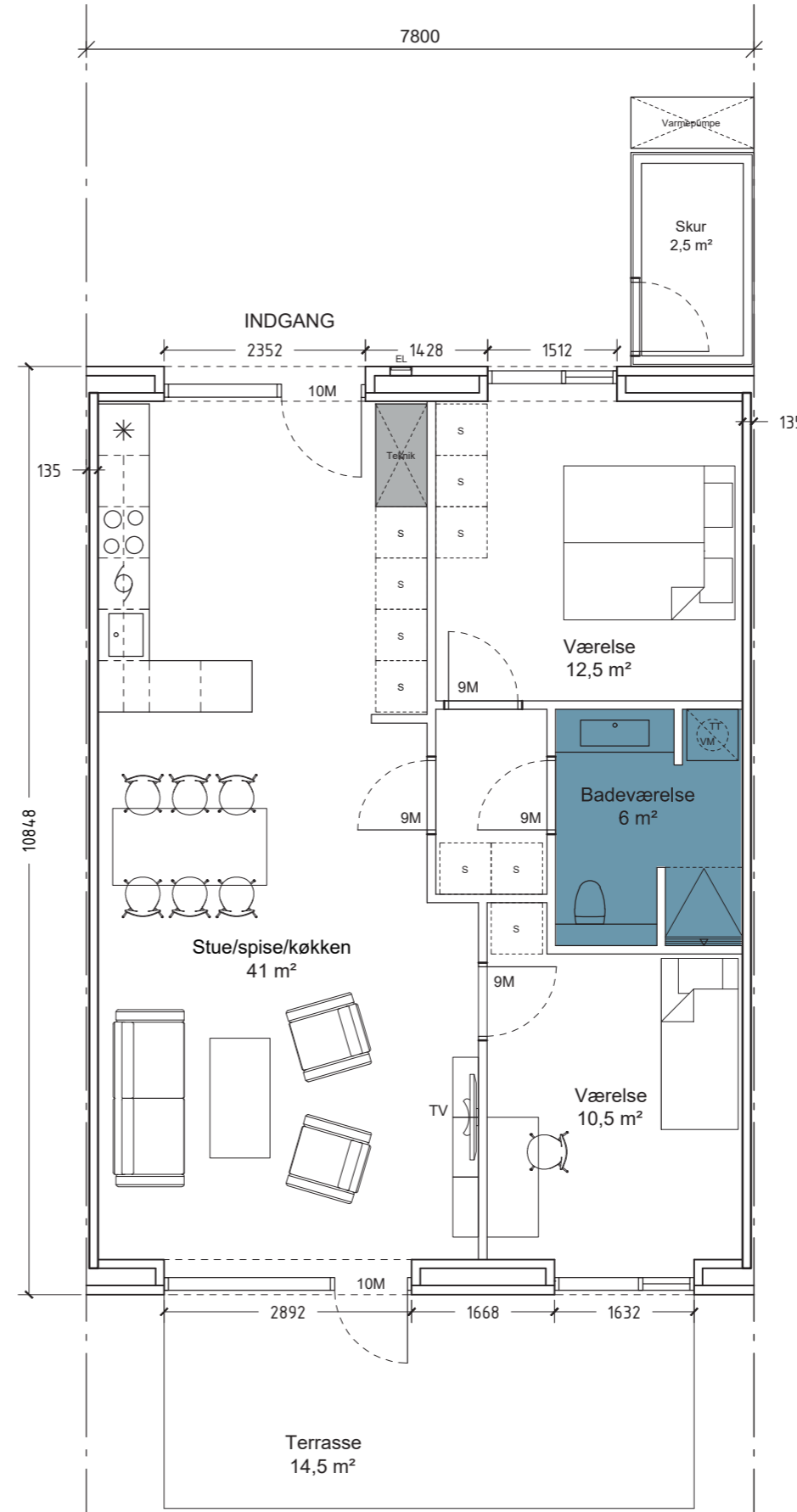


# BOLIGPLAN B - 85 m<sup>2</sup>

Mål 1:75



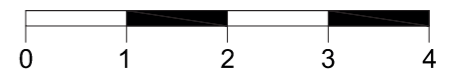
Principsnit 1:100



## Signaturforklaring

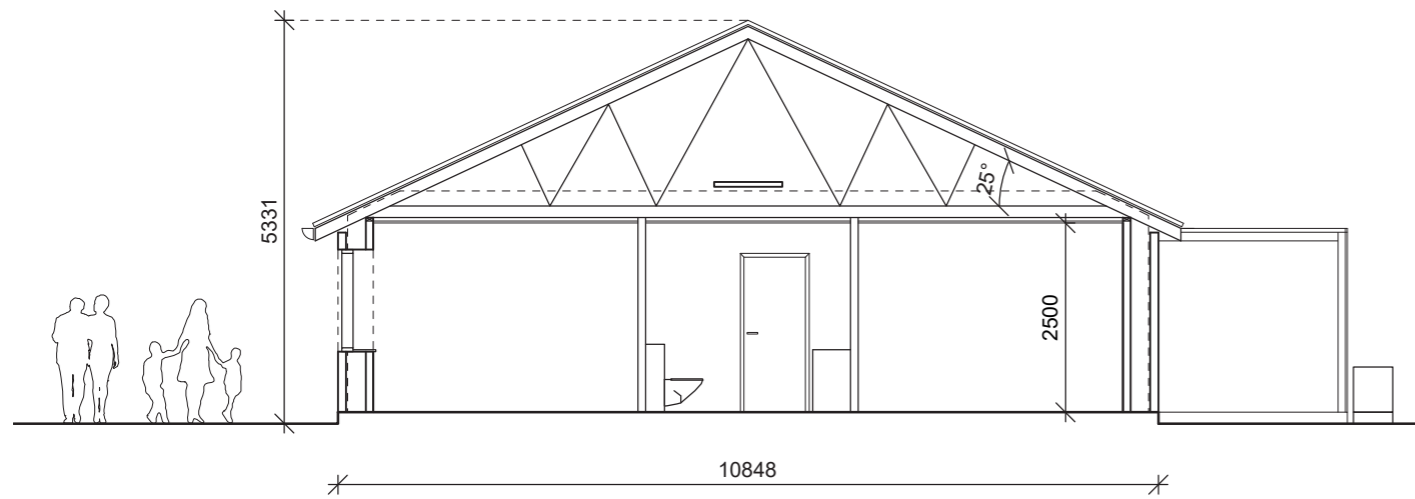
-  Vaskemaskine/tørretumbler
-  Kogeplade-/ovn
-  Køle-/fryseskab
-  Opvaskemaskine
-  Teknik
-  Skabe
-  Overskab

BBR 85 m<sup>2</sup>

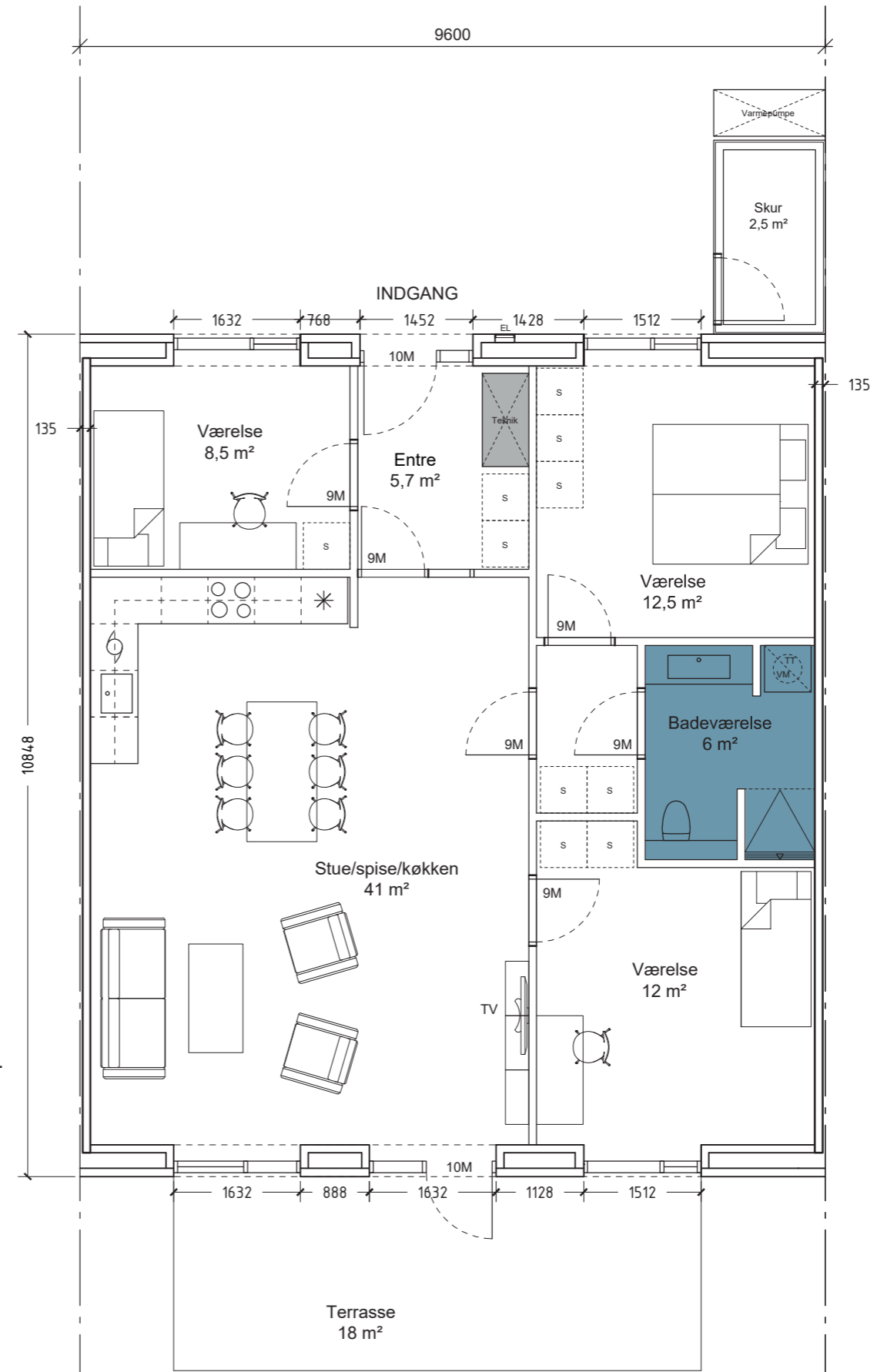


# BOLIGPLAN C - 105 m<sup>2</sup>

Mål 1:75



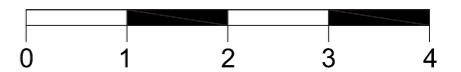
Principalsnit 1:100



## Signaturforklaring

- Vaskemaskine/tørretumbler
- Kogeplade-/ovn
- Køle-/fryseskab
- Opvaskemaskine
- Teknik
- Skabe
- Overskab

BBR 105 m<sup>2</sup>



# Materialer

Jf. Lokalplan 183



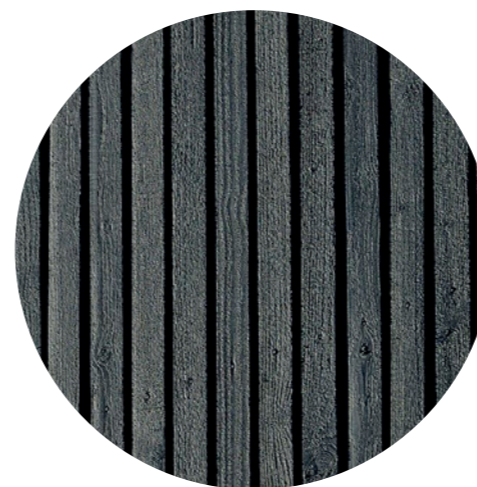
Facadeudsnit



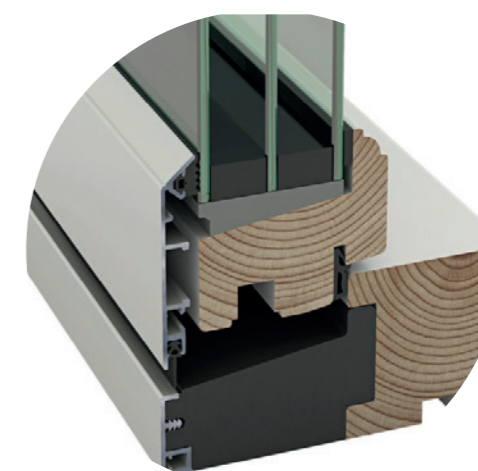
Skærmtegl  
Tempio Rustikotta 200x400 mm



Betontagsten



Træbeklædning på udhuse



Træ/alu Vinduer og døre

# TEAM

Mangor & Nagel Arkitekter  
Knudsvej 44  
4000 Roskilde  
Telefon 72 40 13 40  
[www.mangornagel.dk](http://www.mangornagel.dk)



PAB  
Stationsparken 24, 2. th  
2600 Glostrup  
Tlf. 43 42 02 22  
Fax. 43 42 02 21  
[fa09@fa09.dk](mailto:fa09@fa09.dk)  
CVR.nr. 31953316

