

Strukturplan, Hulemarken *Ny bydel ved Køgevej*

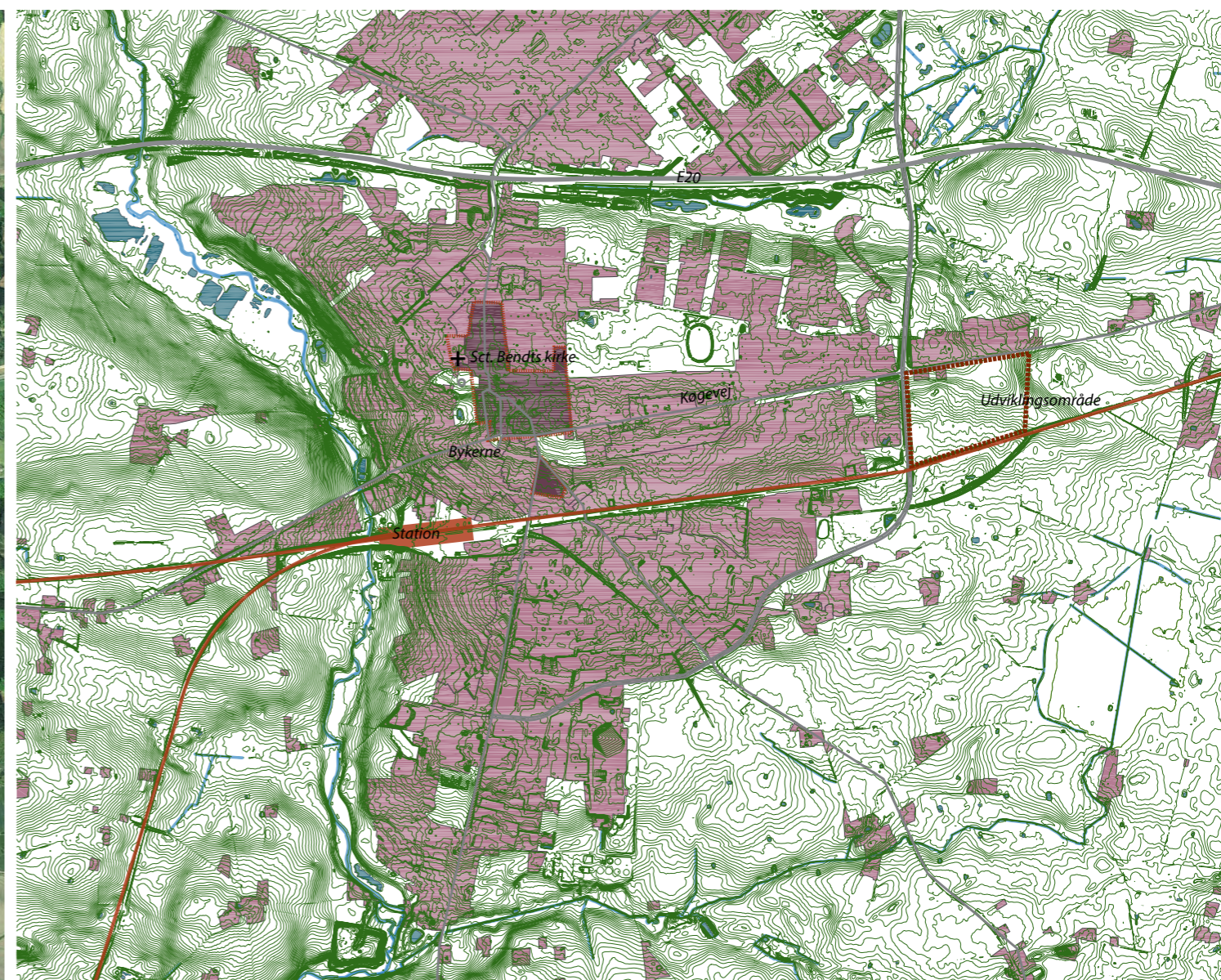


Luftfoto



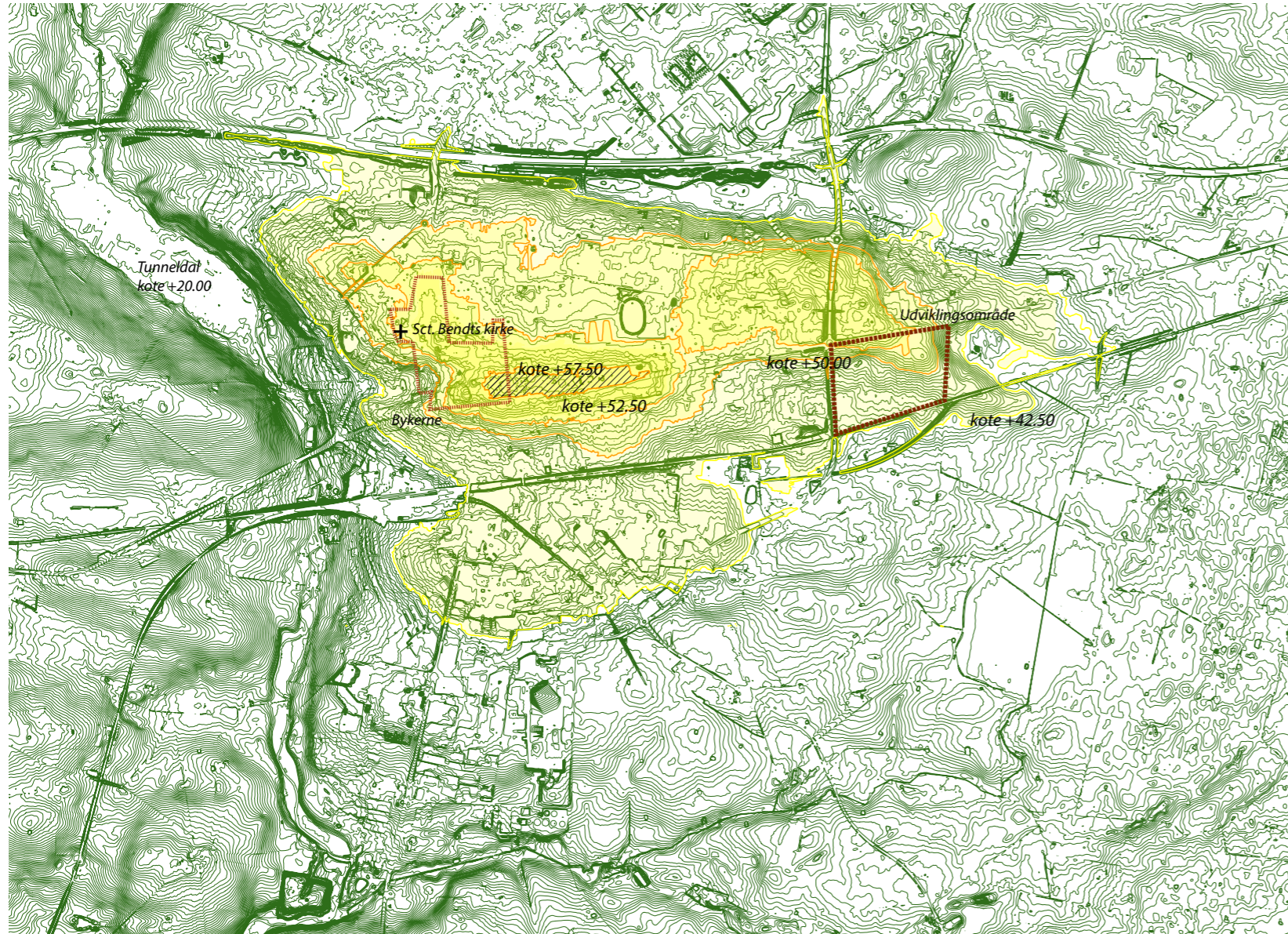
Ringsted
bølgende landskab, store kvaliteter, landbrug, skove

Byens udstrækning



Ringsteds historiske bykerne ligger øverst på bakken, med kirken som pejlemærke, på kanten af en markant tunneldal i vest og med et jævnt faldende terræn mod øst.

Bakketop



Udviklingsområdet har fat i det bakke drag som rummer størstedelen af Ringsted. I vest er topografien markeret og påvirker bebyggelsesstrukturen. I øst, ved kanten af byen på Køgevej, åbner landskabet sig med lange kig udover landskabet.

Der er flere steder bebyggelser som følger terrænet- særlig i bykernen og i den vestlige del af Ringsted.



boligbebyggelse, Bjergbakken_Vestlige Ringsted



Søgade_Bykernen

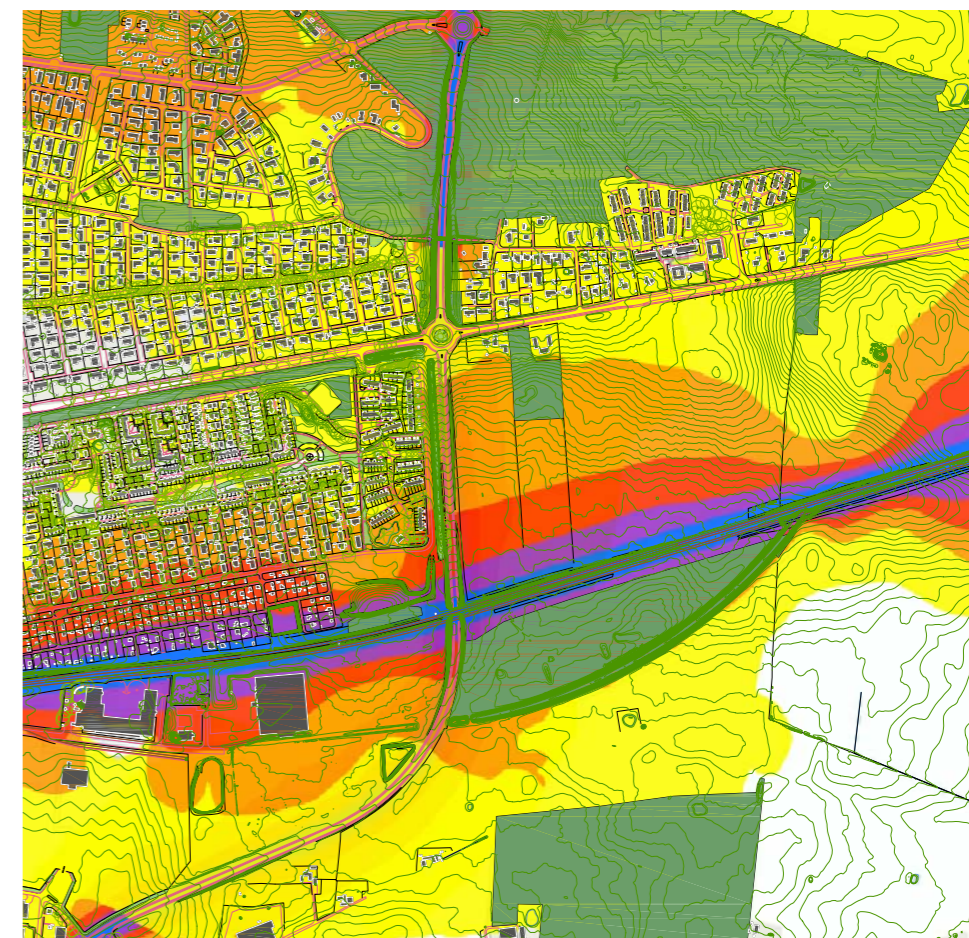


Ringsted



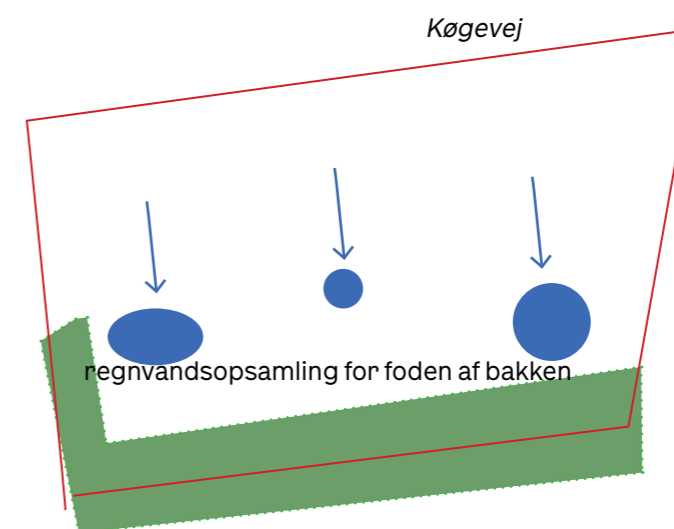
Bebyggelse og grønne hovedstrukturer

Støj



Støjpåvirkning særligt fra banen og til dels fra Østre Ringvej

Princip for jord og vandhåndtering



behov for støjskærmning mod jernbane

Luftfoto



Køgevej. På højre side boligbebyggelse og træbeplantning, som er en del af udviklingsområdet.



Køgevej. udsigt over udviklingsområdet.



Køgevej. markante læhegn i skel præger udviklingsområdet og tydeliggør terrænfaldet mod banen.





Bebyggelsesstruktur

Stræder



Lommepladser



Hegn og hæk som have afgrænsning



Boliger på kant af landskabet



Fællesskaber

Bo-fællesskaber



Hverdagsmøder



Dyrknings fællesskaber



Græsning og dyrehold



Natur

Stedets terræn og markante læhegn



Engarealer



Bakkelandskab mod banen



Variation og oaser



Regnvands opsamling



Hulemarken / En ny bydel ved Køgevej

Arealer/ved eksempel-bebyggelsesstruktur på 3 matrikler

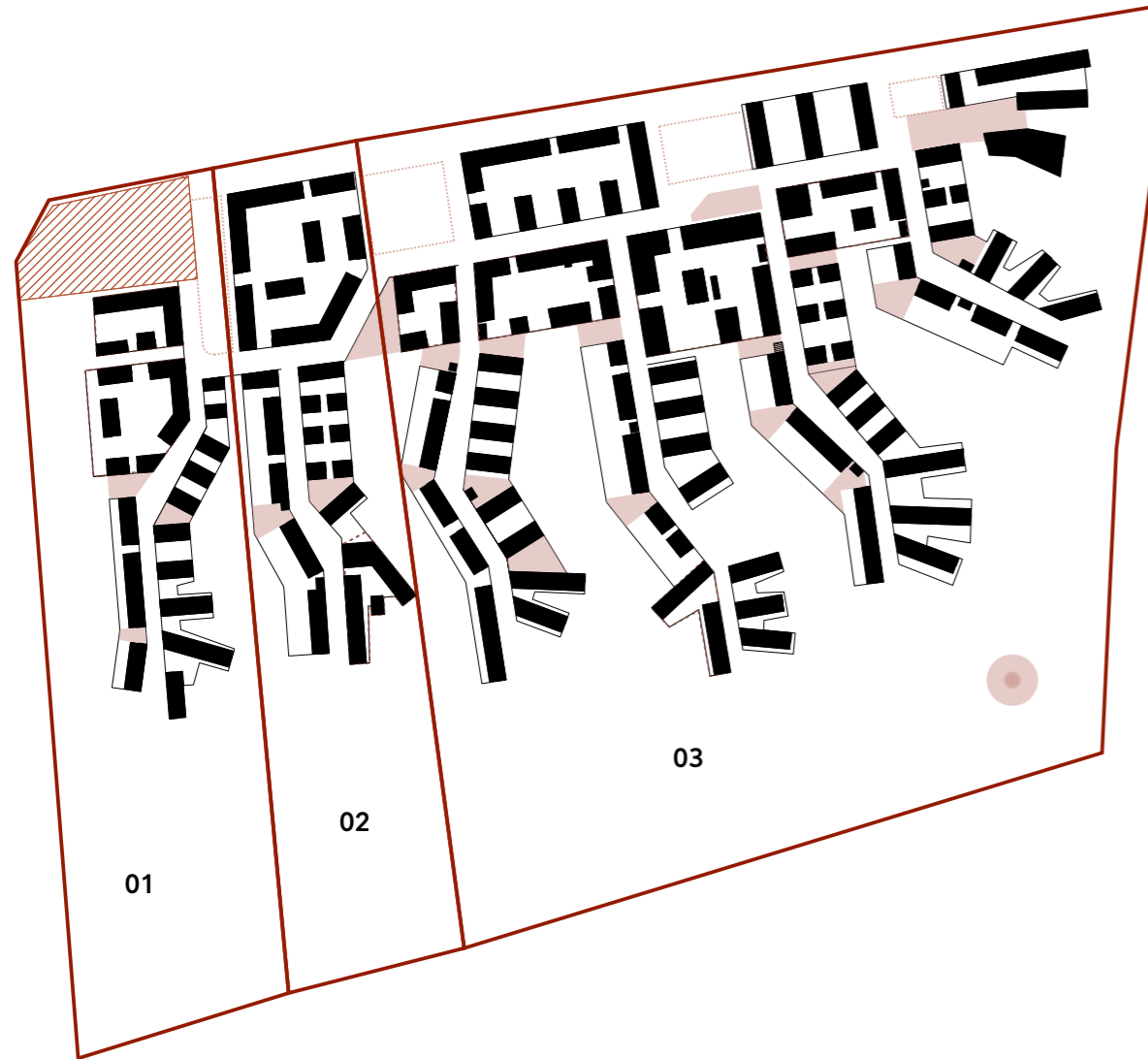
Site: ca 30 hektar

Fodaftryk nybyg: 37.000 m²

1-2 etager/e1.5 etage =55.000 etagem²

Boliggenomsnit på 100m² = 550 boliger

Etagem²



OMRÅDE 1

Fodaftryk= 4800 m²
ved 1-2 etager= 7200 etagem²

ca. 6000 m² detail på hjørnegrund

OMRÅDE 2

Fodaftryk = 4900 m²
ved 1-2 etager=7350 etagem²

OMRÅDE 3

Fodaftryk= 27.300 m²
ved 1-2 etager= 40.950 etagem²

Byggefelter og byggelinier



byggelinie

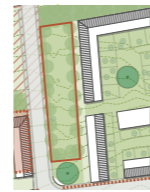
Stræderne's mere bymæssige rum kantes af en tydelig bebyggelses byggelinie. Køkkenvinduer og indgange aktiverer strædet og indbyder til hverdagsmøder og leg i med naboerne.

Parkering



600 parkeringspladser til 550 boliger- vist i Illustrationplan

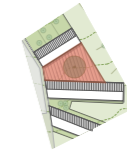
Boliger i nord-sydgående stræder har alle en plads i gade eller p lomme tæt på boligen. Resterende parkering er løst ved vejparkering og i større parkeringpladser i den nordlige del af bebyggelsen.



1. begrønnede parkeringspladser



2. langsgående vejparkering

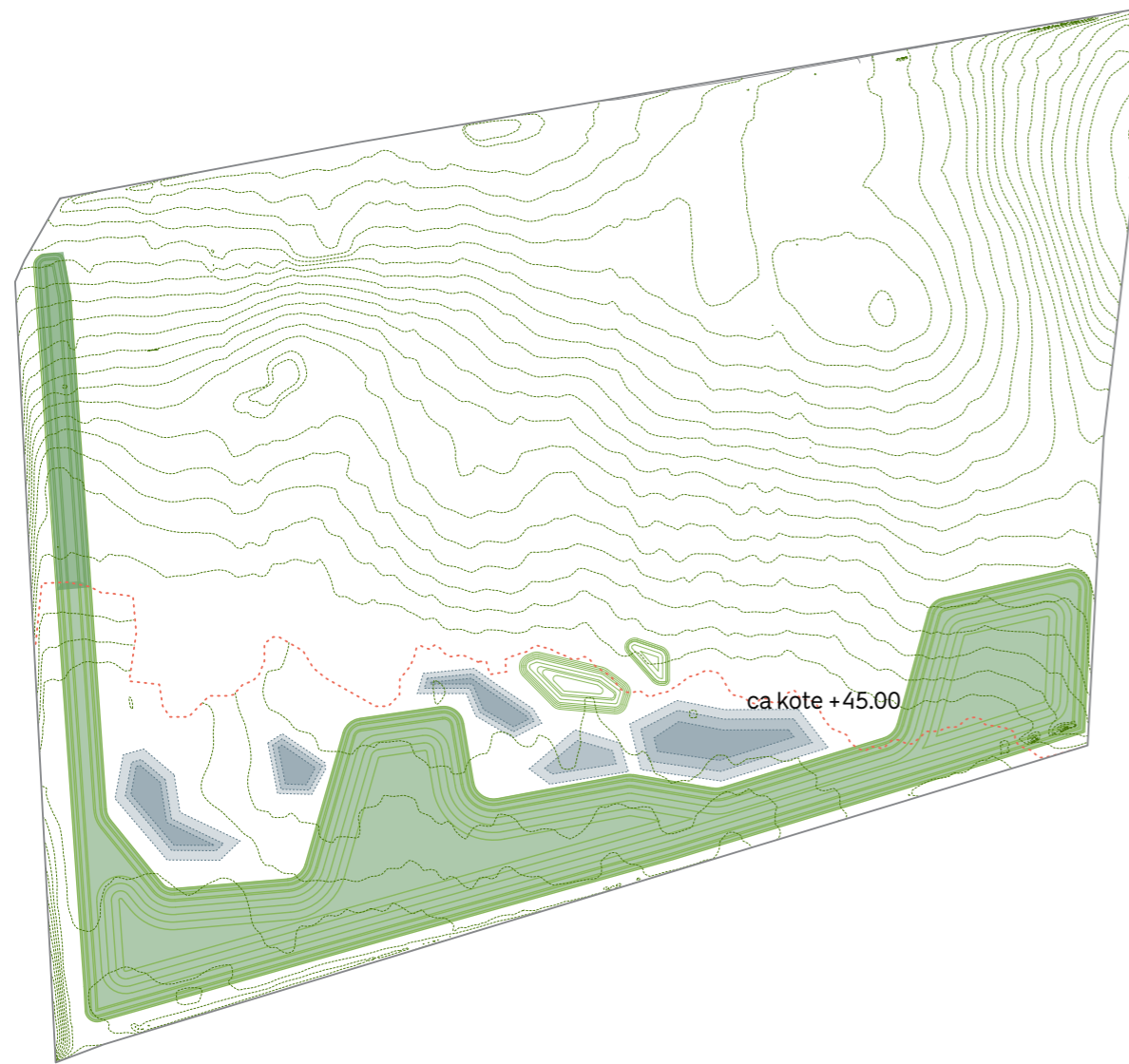


4. lommepladser med parkering

3. mindre overdækkede felter med privat parkering på byggefelt



Terrænregulering/jordpåfyld



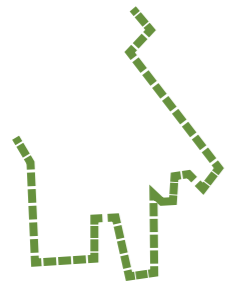
Terrænregulering/jordpåfyld
48.000 m² fodaftryk til jordpåfyldning med overskudsjord. Antal M3 er afhængig af højdekrav ift. af støj og skulpturel formgivning.

Landskab



Alle byggefelter har nærhed til landskabsrum. Passager giver adgang til de differentierede oplevelser gennem bebyggelsens lommepladser.

Mangfoldige naturoplevelser/ biodiversitet



særlig afslutning af gade og haverum mod landskabet i strædernes afslutning

grønne stræder/ private haver



store karaktertræer



eng



vand



terræn



dyrehold



dyrkning

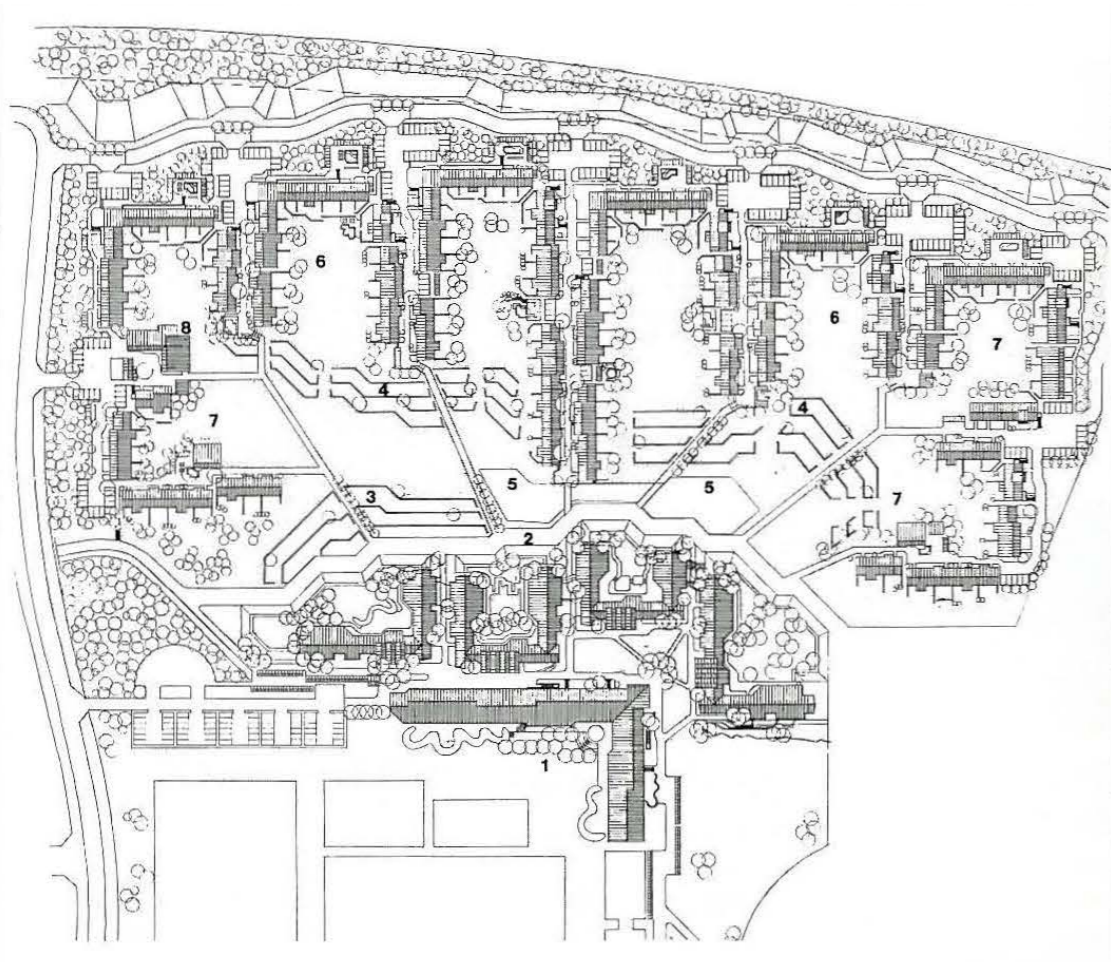


bakke drag



Referencer
Strædebebyggelser og bofællesskabs-klynger

Referencetypologier / Fuglsang park, Farum



Fuglsangpark bebyggelsen bymæssiggørelse af forstadens boligbebyggelser med "gader" der føres af køkkenvinduer, hverdagsmøder og ophold med slipper og stræder der fører ud i store fællesarealer.



Referencetypologie Stræde-bebyggelse / Viken, Sverige



Viken, Sverige
Hoveddispositionen er stærkt inspireret af det gamle fiskerlejes oplevelsesrige bosætningsmønster: smøger, stræder, smalle passager og nænsomhed i skala, materialevalg og uderum.



Referencetypologier / Tuset, Trekroner Ungdoms og flygtningeboliger i bofællesskabsklynger



Tuset

Hvordan får flere råd til en bolig og hvordan integreres flygtninge? Det kommer projektet med et bud på. Små, billige 0-energi boliger samlet i en bebyggelsesplan, der lægger op til fælles aktiviteter og integration.

Bebyggelsesplanen er en social klynge og henvender sig både til unge og børnefamilier, der ønsker plads til udfoldelse i et grønt fællesskab, leg og dyrehold. Det gode naboskab understøttes på to måder; dels i muligheder for fælles udvikling og dyrkning af havebrug, dels i forpligtigelser omkring løbende vedligeholdelse af boliger og fællesarealer. Målgruppen er 2/3 studerende og 1/3 flygtninge.

Flygtninge og studie/familie boliger, co-living i "boligtun".



