

STØJVOLDSLANDSKAB

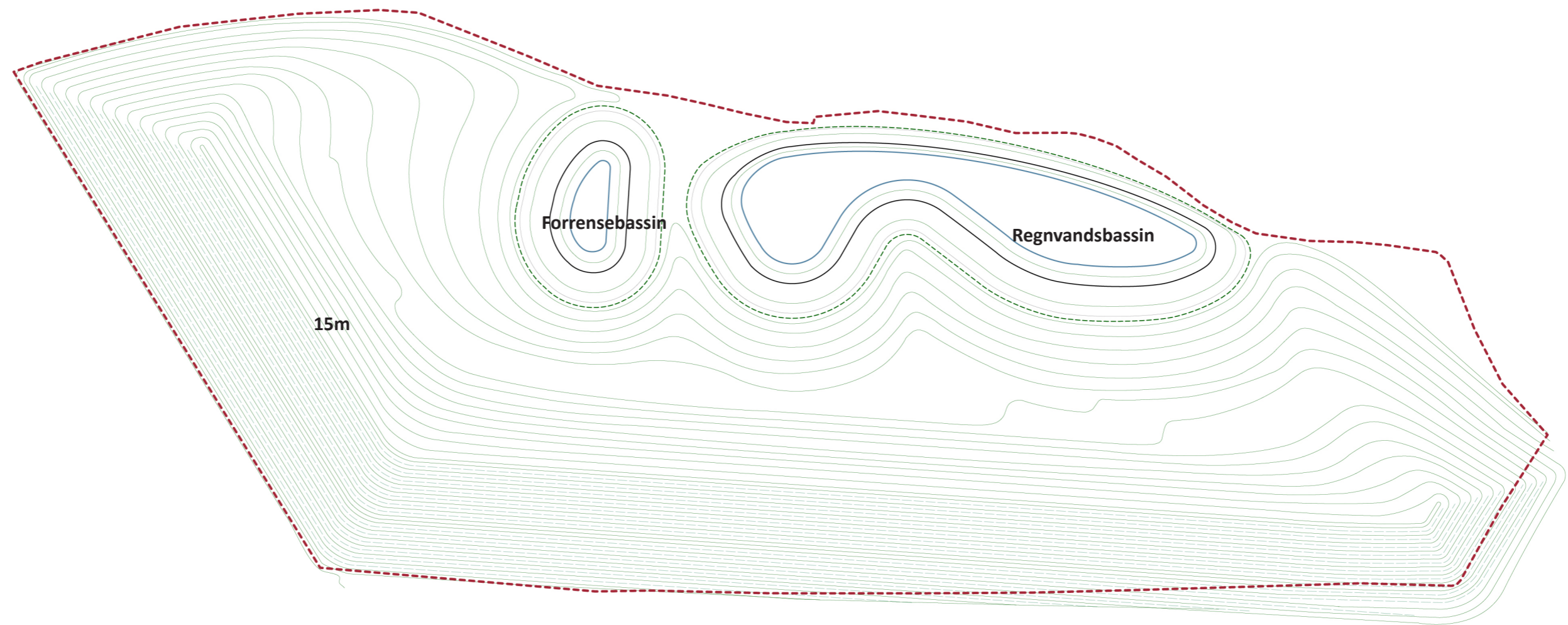
Frakørsel 36- Skitseforslag

08.10.2019



I samarbejde med Ringsted Kommune, er hermed et forslag til hvorledes en ny støjvold og regnvandsbassiner, kan bearbejdes, så det bliver en lille landskabelig oase. Her er beplantningen tænkt som en blomstrende bund suppleret med træer og buske, der al sammen skal danne modspil til vold og de landskabeligt formede regnvandsbassinerne.

Der er lavet forstudier til højden på jordvolden i forhold til at have plads til regnvandsbassiner på minimum 2550 m³ med en skråning på 1:5. Dette har medført at det tegnede projekt arbejder med en støjvold i 15 meters højde, med en max hældning på 1:2 ud mod vejen og en varierende hældning mod bebyggelsen, fo at give mest muligt areal til bassinerne.



PROJEKTET

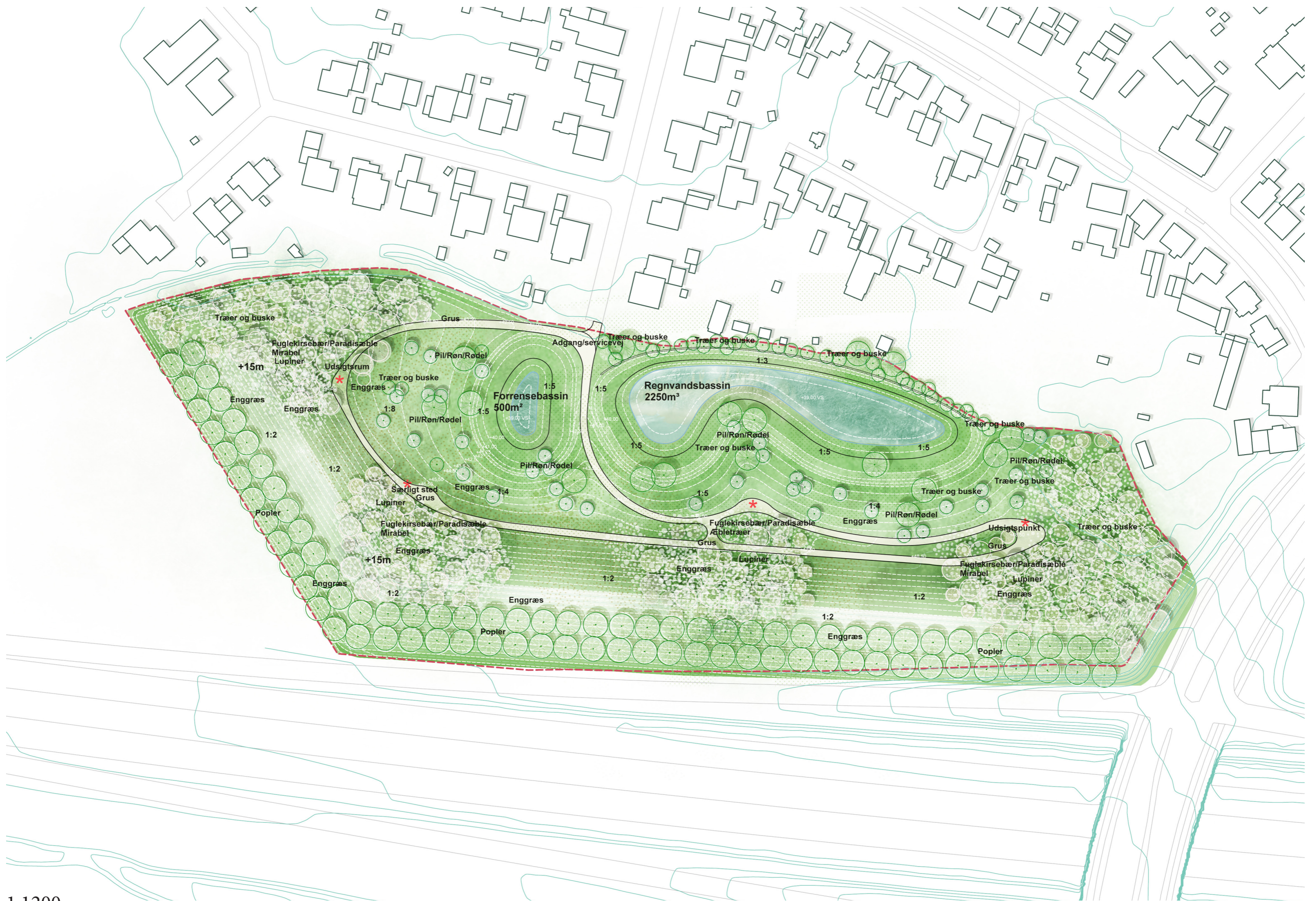
Støjvolden er tegnet som en 15 meter høj grøn jordvold, der mod motorvejen står som en præcis græsskråning og skærmer af for trafikken. Ind mod regnvandsbassinerne flyder volden ud som et bølgende skrående terræn og smelter sammen med regnvandsbassinernes grønne bløde kanter.

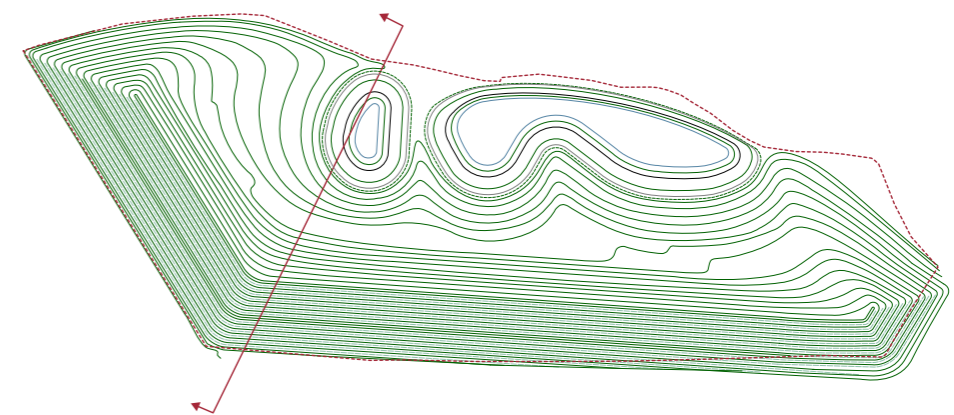
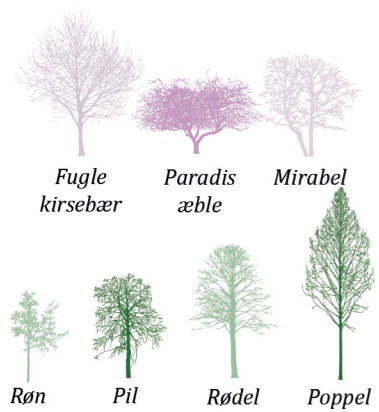
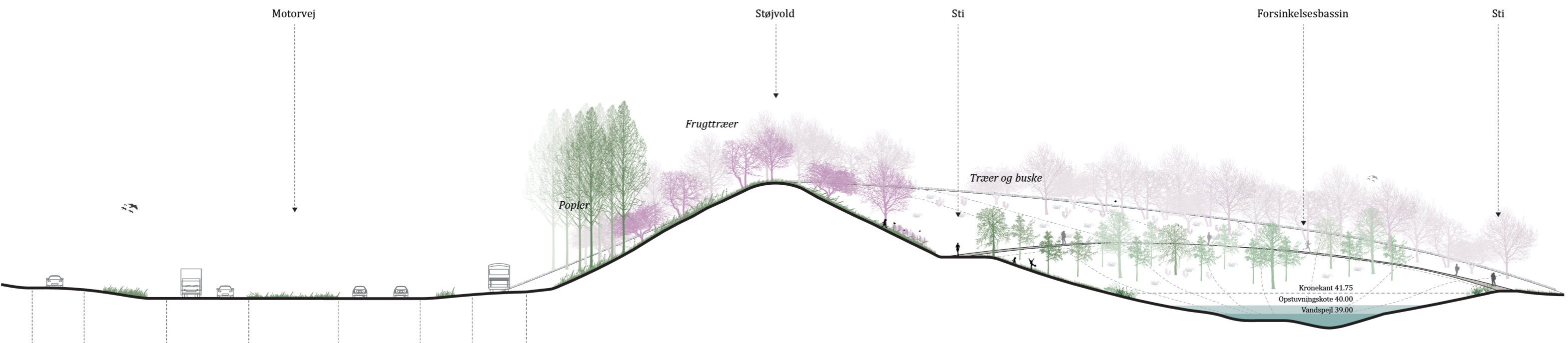
En grussti fører op til og langs med volden i 6 meters højde, og ender nede langs de to bassiner. Stien er bearbejdet, så den enkelte steder på forløbet udvider sig og bliver til udsigtsplateauer, hvorfra man kan se ned på den grønne bund ved regnvandsbassinerne, hvor størrelsen og højden på vandspejlet ændre sig med regnmængderne. Beplantningen understøtter disse særlige udsigtssteder, hvor der rundt om plantes en variation af frugttræer så som fuglekirsebær, vildæble og hvidtjorn, der i foråret danner et sanseligt rum af dufte og hvide blomster. Op ad voldskråningen står højt enggræs med masser af farverige pletter af vilde blomster, der tiltrækker bier. De hvide blomstrende træer bevæger sig henover volden, på denne side er det blomstrende Mirabel, der vokser sammen med to lige rækker af popler der tænkes placeret et stykke oppe på skråningen langs med vejen. Poplernes stammer og grønne krone danner markant væg ind mod den høje skråning, og er med til at understrege den hastighed der foregår her.

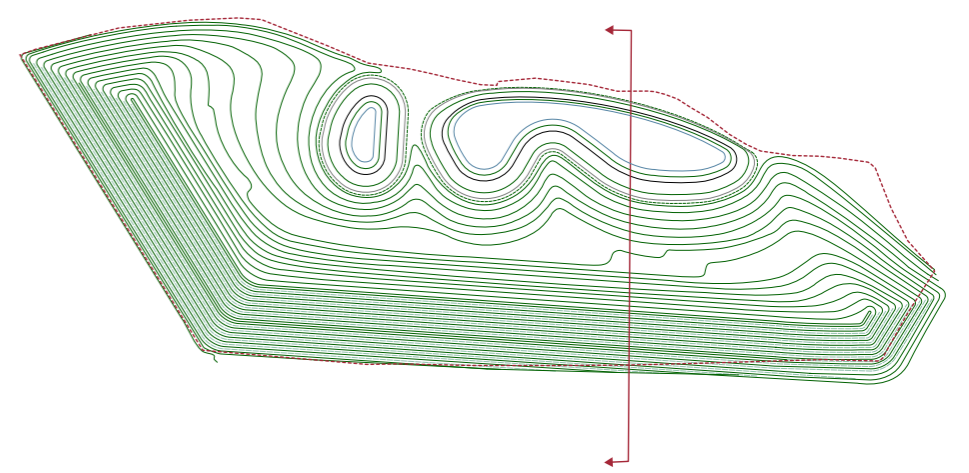
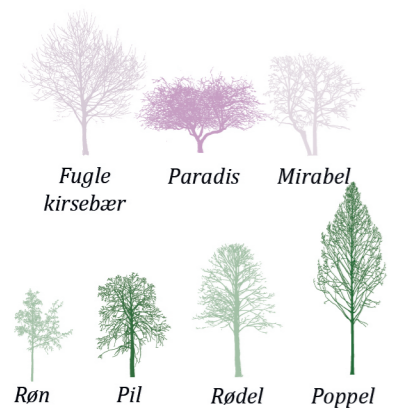
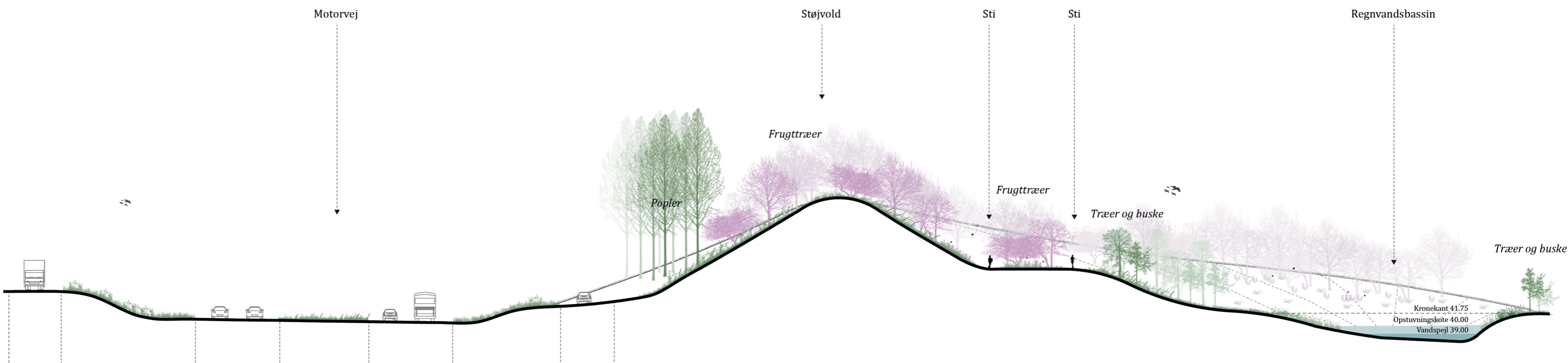
I bunden og på skråningerne, omkring de to regnvandsbassiner, sås også her enggræs med blomster, kun brudt af solitære træer af Rød-el, Pil, Røn og Birketræ der alle kan tåle både tør og våd jord. Træerne suppleres med buske af Slåen, Kvalkved og Kornel, der også tænkes plantet i kanten ved bassinet ind mod boligerne, hvor bassinet som det eneste sted, har en skråning der hælder med 1:3.

I kanten af bassinerne opstår en naturlig beplantning, der kan tåle den våde jord, her vokser dunhammer og pil, der bløder kanten op. Bassinerne er udformet som bløde kroppe med grønne sider, der bugter sig, så de nogen steder viger for det grønne og andre steder er det grønne, der underordner sig bassinerne. Dette er med til at understrege og supplere et varierende skråningslandskab, over mod støjvolden.

Et lille bassin skal sikre at regnvandet bliver rensat før det ledes over i et større bassin som skal forsinke vandet, så det meget langsomt ledes ud Kværkebybæk.







BEPLANTNING " ANDEN VERDEN "

BEPLANTNING I LUNDE - MARKERER DE SÆRLIGE STEDER
DER PLANTES TÆTTERE MOD VEJEN
FLERSTAMMEDE TRÆER / ENSTAMMEDE



Fuglekirsebær



Hvidtjørn



Vildæbler / malus floribunda



Vildæbler / malus sargentii



Mirabel / Prunus cerasifera



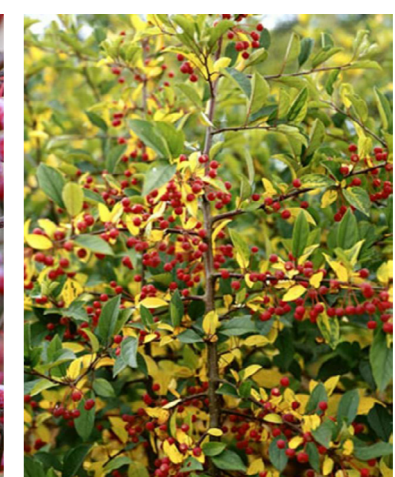
Mirabel / Prunus cerasifera



Mirabel / Prunus cerasifera



Vildæbler / malus sargentii



Vildæbler / malus sargentii



BEPLANTNING ” SOLITÆRE TRÆER ”

SOLITÆRE TRÆER ELLER MINDRE GRUPPER



Røn



Røn



Røn



Røn



Birk



Pil



Pil



Rødel / *Alnus glutinosa*



Rødel / *Alnus glutinosa*

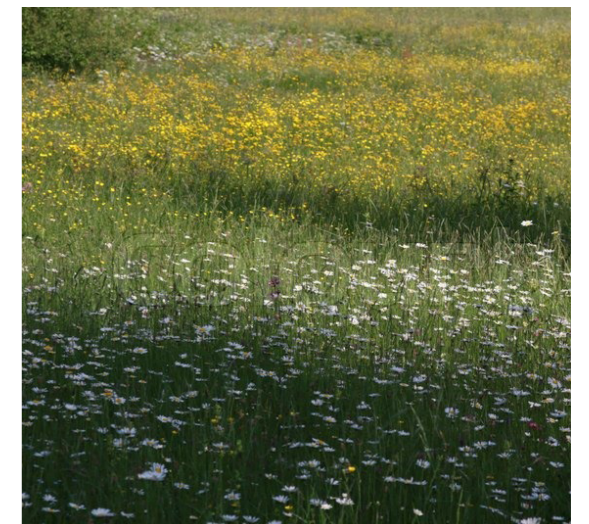


Visualisering / fugleperspektiv

BEPLANTNING " BUNDEN "

ENGRÆSSER

Enggræsser med blomster



Enggræsser med frøblanding til fugtig jord



Trævlekrone



Dagpragtstjerne



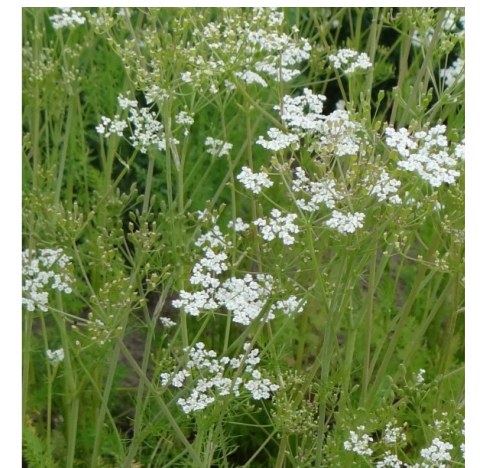
Alm. Brunelle



Natviol



Nyserøllike



Kommen

BEPLANTNING - BUSKLAG



Kornel / Cornus



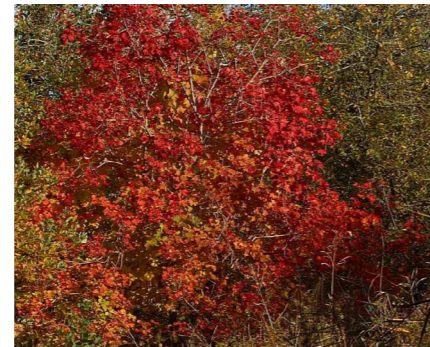
Rød kornel / Cornus sanguinea



Rød kornel / Cornus sanguinea - Vintergrene



Kvalkved



Kvalkved



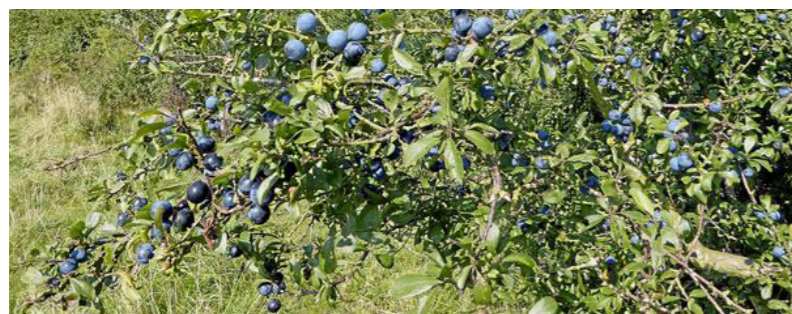
Kvalkved



Kvalkved



Kvalkved



Slåen / Prunus spinosa



BEPLANTNING - MOD VEJEN

POPLER



Popler / Populus Nigra



Popler / Populus



Visualisering ved frakørsel 36 / Før



Visualisering ved frakørsel 36 / Efter

