

KL'S BØRN & UNGE TOPMØDE
**STÆRKERE FÆLLESSKABER
– BEDRE TRIVSEL**

30.-31. januar 2020

Aalborg Kongres & Kultur Center

BØRN, UNGE OG FOLKESKOLE





STÆRKERE FÆLLESSKABER – BEDRE TRIVSEL

Alle børn og unge skal trives, udvikle sig og lære. Børn er forskellige og har forskellige behov, men alle har behov for at være en del af et fællesskab. Desværre trives alt for mange børn og unge ikke. Flere lever med angst eller i ensomhed, og en stigning i henvisninger til specialtilbud peger på en udvikling i den forkerte retning. Det skal ændres. For vores børn, unge og samfunds skyld.

Det er en kommunal kerneopgave at sikre dagtilbud, folkeskoler og fritidstilbud med stærke børnefællesskaber, som øger den sociale mobilitet og løfter og udfordrer alle børn. Den tid, hvor vi snævert kan tale om inklusion og segregering er ovre. Vores almene tilbud skal være det bærende og skal kunne rumme mangfoldigheden. Det er også et emne, der særligt optager KL's Børne- og Undervisningsudvalg. Derfor har vi valgt, at årets topmøde skal sætte fokus på, hvordan vi skaber stærkere fællesskaber og sikrer bedre trivsel for alle børn.

Det er en opgave, der fylder på både dagtilbuds- og folkeskoleområdet. Næsten alle børn i Danmark går i dagtilbud, og

deri ligger en unik mulighed for at sætte tidligt ind i forhold til at sikre, at børn trives og udvikler sig fra barnsben. Derfor sætter topmødet også fokus på psykisk trivsel i 0-6 års-alderen samt kvalitet og fællesskaber i dagtilbud. Opgaven er ganske enkel: Intet barn må opleve en dårlig start på livet.

Folkeskolen er en grundsten i børn og unges liv. Her skal børn og unge opleve en hverdag med variation, venner og viden. Folkeskolen er et unikt fællesskab i sig selv, hvor vi skal sørge for, at der er et vedvarende fokus på, at store som små trives. Derfor skal de mindstes vej til folkeskolen være præget af tryghed og motivation til det nye kapitel i livet.

Men vi ved, at ikke alle børn og unge skal være i folkeskolen. Derfor skal vi også have fokus på kvaliteten af vores specialtilbud og skabe sammenhæng og udvikling.

Og alt det fortsætter også efter skolen. Her skal vi sikre, at vores unge oplever et uddannelsessystem, der giver muligheder og sikrer vejen til et godt ungdomsliv

og senere arbejdsliv. De unges overgang til en ungdomsuddannelse er helt central. På topmødet ser vi derfor også på vigtigheden af, at vores unge trives og oplever en god overgang ind i uddannelse, arbejdsmarked og samfund.

At sikre fællesskaber, trivsel og udvikling for alle børn og unge kræver et tæt samarbejde mellem alle niveauer, fra institution til politiker. Og det kommunale ejerskab er afgørende for, at vi lykkes med opgaven. Derfor sætter topmødet også særligt fokus på de ledelsesmæssige rammer, som vores dygtige pædagogiske personale og ledere hver dag arbejder indenfor.

Gennem politiske drøftelser, faglige oplæg og debatter ser vi nærmere på muligheder og udfordringer i arbejdet med at sikre, at ingen børn går gennem livet uden at trives og være en del af et fællesskab.

Vi håber, at I finder programmet inspirerende. Vi glæder os til at se jer til årets Børn & Unge Topmøde 2020.

KL's Børne- og Undervisningsudvalg

TORSDAG DEN 30. JANUAR 2020

08.00 Ankomst og morgenkaffe

Besøg standene

10.00 Åbning af KL's Børn & Unge Topmøde 2020

Morgensang med Aalborg Kulturskole

10.10 KL's velkomsttale

Thomas Gyldal Petersen, formand for KL's Børne- og Undervisningsudvalg

DET KOMMUNALE ANSVAR MED LEDELSE OG STYRING AF BØRNE- OG UNGEOMRÅDET

10.30 Sammenhæng i opgaveløsningen med børn og unge i centrum – perspektiver på ledelse og styring på børne- og ungeområdet

Hvilke styringsmæssige udfordringer og dilemmaer findes på børne- og ungeområdet? Hvilke centrale og ledelsesmæssige muligheder peger forskningen på i udviklingen af almen- og specialområdet?

Mads Leth Jakobsen, forsknings- og analysechef for afdelingen VIVE Styring og Ledelse

11.00 Almen- og specialområdet i vækst – økonomi i (u)balance?

Kommunerne har i de seneste år oplevet flere udviklingstendenser på 0-25-årsområdet, som presser både planlægning og økonomistyring. Forudsætningen for at vende udviklingen er blandt andet, at være bevist om udfordrernes karakter. Oplægget vil tegne et billede af udfordringerne på tværs af den kommunale sektor.

Morten Mandøe, direktør, KL

11.30 Danmark skal være verdens bedste land at være barn i

Samtale med børne- og undervisningsminister Pernille Rosenkrantz-Theil

12.00 Frokost

Besøg standene

Frokostmøde for udvalgsformænd 12.15-13.15

13.30 Temamøde: 1. runde

1. Politisk ledelse: Politisk debat
2. Udsatte børns trivsel og deltagelse i fællesskaber
3. Digitaliseringens betydning for børn og unges fællesskaber
4. Hvordan skaber man rammer for meningsfuldt arbejde med data på børne- og ungeområdet?
5. Stærke fællesskaber for store og små – overgang til fritidsliv og ungdomsuddannelse

6. Bedre sammenhæng i ledelseskæden

– fra politisk vision til faglig ledelse af kerneopgaven på børne- og ungeområdet

7. Diagnoserens betydning for fællesskabet

8. PPR - Pædagogisk Psykologisk Rådgivning – for trivsel og fællesskaber

9. Ikke-uddannelsesparat i folkeskolen – hvordan kommer de unge videre i uddannelse og job?

10. Mellemformer mellem specialområdet og almenområdet

14.15 Pause og videre til 2. temamøderunde

14.30 Temamøde: 2. runde

15.15 Pause

Besøg standene

FÆLLESSKABER OG TRIVSEL I DE TIDLIGE ÅR

15.50 Psykiske vanskeligheder i 0-6-års-alderen

Der har over flere år været et øget og vedvarende fokus på betydningen af en tidlig indsats for børn og unge. Hvilken viden har vi? Hvad forstås ved psykisk sundhed i småbørnsalderen, og hvad betyder det for barnets udvikling og læring på længere sigt?

Mette Væver, lektor i klinisk børnepsykologi og leder af center for tidlig indsats og familieforskning ved institut for psykologi, Københavns Universitet

16.20 Brain Break ved skoleelever fra Aalborg Kommune

16.25 Kvalitet i dagtilbud

– resultater fra den første nationale undersøgelse

Fra forskning ved vi en del om, hvad der skaber dagtilbud af høj kvalitet, hvor børn trives og lærer. Men vi ved ikke, hvilken kvalitet de danske dagtilbud rent faktisk har. EVA's undersøgelse er den første landsdækkende, repræsentative undersøgelse af kvaliteten af det pædagogiske læringsmiljø, og af de rammer og forhold den pædagogiske praksis arbejder indenfor i kommunale daginstitutioner for 3-5-årige.

Mikkel Haarder, direktør, Danmarks Evalueringsinstitut, EVA

16.55 Afrunding på første dag og information om aftenprogrammet

17.00 Indkvartering

17.30 Mulighed for løbetur ved Aalborg Kommune

19.30 Middag

FREDAG DEN 31. JANUAR 2020

08.00 Ankomst og morgenkaffe

Besøg standene

08.30 Velkomst

Jens Ive, næstformand for KL's Børne- og Undervisningsudvalg

FOLKESKOLEN SOM ARENA FOR FÆLLESSKABER OG TRIVSEL

8.35 Elevperspektivet

Thea Enevoldsen, formand, Danske Skoleelever

8.50 (Mis)trivsel i skolens fællesskaber

Elevernes fællesskaber og udenforskab har afgørende og central betydning for både den enkelte og gruppens trivsel i skolen. Trivsel handler ikke kun om fysisk og psykisk velvære, men også om at få adgang til lærende faglighed – at være i faglig trivsel. Hvordan kan undervisning, socialitet, ensomhed, velvære og virke forstås i en sammenhæng?
Helle Rabøl Hansen, ph.d. og postdoc på Aarhus universitet/ DPU. Tilknyttet NOISE, Network of Independent Scholars in Education

9.20 Pause

Besøg standene

9.55 To eksempler på politisk vovemod og mellemformer

Kommuner landet over er optaget af forholdet mellem almen- og specialområdet. Skal vi arbejde med udfordringerne, kræver det politisk nytænkning og andre perspektiver på sammenhæng og samarbejde.
Suzette Frovin, formand for Skole- og Dagtilbudsudvalget, Nyborg kommune
Thomas Meedom, børne- og ungerådmand, Aarhus Kommune

10.25 Debat med de centrale parter på børne- og ungeområdet

Programmet opdateres den 2. december 2019

11.00 Brain Break ved skoleelever fra Aalborg Kommune

TRIVSEL I DE UNGE ÅR OG DE STORE FÆLLESSKABER

11.05 Bæredygtige fællesskaber

Vejen ud af udsathed går gennem stærke fællesskaber, og undersøgelser viser, at FN's Børnekonvention kan være med til at styrke eleverne og deres fællesskabsfølelse i skolen. UNICEF arbejder for, at konventionen bliver implementeret og for at styrke børns trivsel.
Karen Hækkerup, generalsekretær, Unicef

11.20 Hvordan kan vi forstå og gribe den stigende mistrivsel blandt unge an?

Trods det, at vi lever i et globalt set privilegeret samfund, kæmper stadig flere unge med en række af udfordringer, der skaber bekymring. Samtidig ser vi et væld af begreber og antagelser, der forsøger at indfange de nye tendenser. Men hvad er på spil?
Noemi Katznelson, professor og leder af Center for Ungdomsforskning, Aalborg Universitet

11.50 Afslutning på KL's Børn & Unge Topmøde 2020

12.00 Frokost og afrejse

Takeaway wrap eller salat





TEMAMØDE 1

Politisk lederskab

Tema

På børne- og ungeområdet er der de seneste år gennemført store forandringer og reformer, som kalder på politisk ledelse. Kommunalbestyrelser har ansvaret for at sikre en udvikling af velfærdssamfundet, hvor beslutninger om service og udvikling sker tæt på borgerne og tager afsæt i de lokale behov, så der kan skabes helhed og sammenhæng på tværs af områder og sektorer til gavn for børn og unge.

I et samspil med Folketinget har kommunalpolitikerne et ansvar for at udvikle og forme dagtilbud, folkeskole og ungeområdet. Rollerne er forskellige, og det giver forskellige perspektiver på både udfordringer og løsninger. Det politiske lederskab hos de centrale parter på området spiller en centrale rolle i at skabe ejerskab til og kvalificere arbejdet med de store forandringer og reformer.

Med afsæt i korte oplæg lægges der op til politisk debat om det politiske lederskab.

Der er afsat 1 time og 15 minutter til temamødet, som primært henvender sig til kommunalpolitikere, politiske valgte fra interesseorganisationerne og Folketinget.

Vært

Thomas Gyldal Petersen, formand for KL's Børne- og Undervisningsudvalg, Borgmester, Herlev Kommune
Jens Ive, næstformand for KL's Børne- og Undervisningsudvalg, Borgmester, Rudersdal Kommune

TEMAMØDE 2

Udsatte børns trivsel og deltagelse i fællesskaber

Tema

Dagtilbud spiller en særlig rolle for børn i udsatte positioner. Hvad siger forskningen om dagtilbuddets betydning i forhold til at støtte denne gruppe børns trivsel og udvikling, allerede fra børnene er helt små? Hvilke pædagogiske indsatser er særlig vigtige i forhold til både børn og deres forældre?

Der bliver sat fokus på, hvad disse indsatser betyder for politikudvikling og praksis, og viden fra forskningen bliver sat i spil med erfaringer med forældreinddragelse fra Københavns Kommune.

Deltagerne får:

- Indblik i, hvad forskningen belyser har betydning for at støtte børn og forældre i udsatte positioner.
- Inspiration til, hvad politikere, forvaltninger og praktikere bør have fokus på for at skabe stærke børnefællesskaber, fra børnene er helt små.

Ekspert

Kirsten Elisa Petersen, lektor, ph.d. DPU, Aarhus Universitet.

Kommunalt praksiseksempel

Susanne Elling, klyngeleder i Københavns Kommune

Vært

Thomas Medom, KL's Børne- og Undervisningsudvalg, Rådmand for Børn og Unge, Aarhus Kommune





TEMAMØDE 3

Digitaliseringens betydning for børn og unges fællesskaber

Tema

Nye teknologier og sociale medier er i dag en stor del af børn og unges liv i dag. Ofte bliver debatten dog forsimplet og gjort sort/hvid – skal vi have mobiltelefonen låst væk i undervisningen eller ej?

Men hvilken betydning har teknologien egentlig for børn og unges fællesskaber og trivsel? Og hvordan håndteres det faktum, at teknologien er en stor del af børn og unges liv? Det er nogle af disse spørgsmål, som temamødet sætter fokus på.

Det handler bl.a. om at se det digitale som en del af den almene dannelse, der er afgørende for, at børn og unge kan indgå i fællesskaber og finde sit eget ståsted i de fællesskaber, der både findes på mobilen, i klasseværelset, ved middagsbordet, i Snapchat-gruppen og i den demokratiske infrastruktur.

Deltagerne får:

- Indsigt i teknologien og sociale mediers betydning for børne-fællesskaberne
- Perspektiver på, hvor eksperter og elever oplever, at der er behov for at sætte ind
- Eksempler på, hvordan man kan gribe denne dagsorden an lokalt

Ekspert

Stine Liv Johansen, formand for Medierådet for børn og unge og lektor ved Aarhus Universitet

Thea Enevoldsen, formand for Danske Skoleelever

Kommuntalt praksiseksempel

Programmet opdateres den 2. december 2019

Vært

Sofia Osmani, KL's Børne- og Undervisningsudvalg, borgmester, Lyngby-Taarbæk Kommune



TEMAMØDE 4

Hvordan skaber man rammer for meningsfuldt arbejde med data på børne- og ungeområdet?

Tema

Systematisk arbejde med forskellige former for data rummer store potentialer for at styrke arbejdet med løbende kvalitetsudvikling i skoler og dagtilbud. Samtidig risikerer inddragelse af data i kvalitetsarbejdet at blive opfattet som en tidskrævende dokumentationsopgave, der ikke giver mening i den daglige pædagogiske praksis. For at kunne arbejde sammenhængende med data i hele styringskæden fra politikere til pædagogisk personale er det vigtigt at organisere arbejdet med data på en måde, der giver mening på alle niveauer.

Hvilke overvejelser er væsentlige for at få en sammenhængende og meningsfuld tilgang til arbejdet med data til at fungere i praksis? Hvordan kan politikere og forvaltninger skabe en kultur for en nysgerrig og tillidsfuld dialog på alle niveauer – og på tværs af niveauer – om brug af data til udvikling? Hvordan bruger man kvantitative og kvalitative data i et samspil til at skabe et nuanceret billede? Og hvordan sikres det, at arbejdet giver mening og værdi tæt på børnene?

Temamødet giver inspiration til overvejelser om, hvordan forvaltning og politikere lokalt kan skabe betingelser for en fælles tilgang til arbejdet med data, der både

- giver mening for det pædagogiske personales arbejde og
- giver politikere og forvaltning den viden, de skal bruge for at løfte deres opgave.

Deltagerne får:

- Inspiration om vigtige elementer i en praksis, hvor skoler og dagtilbud arbejder kvalificeret og nuanceret med at bruge data til at løfte kvaliteten og dermed børnenes udvikling og trivsel.
- Inspiration til, hvordan man som politiker og forvaltning skaber rum og incitamentter til en dialogorienteret tilgang til om arbejde med data, der giver mening og værdi på alle niveauer i styringskæden.

Ekspert

Helle Bjerg, ph.d., souschef, Skolen på Grundtvigsvej, Frederiksberg Kommune. Ekstern lektor, Københavns Professionshøjskole
Gitte Miller Balslev, ph.d., postdoc, Institut for Kulturvidenskaber, Syddansk Universitet

Vært

*Flemming Nørgaard, KL's Børne- og Undervisningsudvalg,
1. viceborgmester, Favrskov Kommune*

TEMAMØDE 5

Stærke fællesskaber for store og små – overgang til fritidsliv og ungdomsuddannelse

Tema

Kommunerne har med den uddannelsespolitiske målsætning ansvaret for, at alle unge kommer i uddannelse eller beskæftigelse, og den kommunale ungeindsats styrker kommunernes mulighed for at hjælpe alle unge videre i uddannelsessystemet.

Nøglen til at være en del af et stærkt fællesskab handler også om at styrke børn og unges personlige udvikling og herigennem muligheden for at lykkes i andre aspekter af livet. Fritidslivet kan give børn og unge succesoplevelser, der understøtter dette.

På dette temamøde gives der et bud på, hvordan arbejdet på tværs af aldersgrupper og arenaer kan være nøglen til stærkere fællesskaber og understøtte, at flere unge er klar til overgangen til ungdomsuddannelse.

I projektet "Flere børn og unge på banen" bygger unge bro til foreningslivet for børn – og arbejdet med børn bygger bro til ungdomsuddannelser for de unge. Projektet har som målsætning, at flere kommer ud i foreningslivet, og at flere unge bliver klar til at tage en ungdomsuddannelse. Mere konkret adresserer projektet det forhold at 16,8 pct. af eleverne i 3.kl ikke en del af det organiserede fritidsliv, og samtidig bliver 32 pct. af eleverne i 8. klasse vurderet ikke-uddannelsesparate. Projektet "Flere børn og unge på banen" kombinerer arbejdet med de to udfordringer og har til formål både at skabe en tryk vej ind i foreningsmiljøet og styrke børn i overgangen til nye arenaer. Samtidig understøtter udviklingen af de større børns personlige og sociale færdigheder og klæder dem bedre på til overgangen til ungdomsuddannelse.

Deltagerne får:

- Viden om hvordan projektet understøtter børn og unges vej ind i fritidslivet, og samtidig understøtte børns færdigheder i overgangene
- Viden om erfaringer fra praksis

Ekspert

Søren Østergaard, centerleder, Center for Ungdomsstudier

Kommunalt praksiseksempel

Louise Johansen, udskolingslærer, Holmebækskolen, Køge kommune

Vært

Programmet opdateres den 2. december 2019





TEMAMØDE 6

Bedre sammenhæng i ledelseskæden – fra politisk vision til faglig ledelse af kerneopgaven på børne- og ungeområdet

Tema

Ledelseskommisionen var kritisk overfor, at kommunerne giver faglig ledelse for lav prioritet. Der var også kritik af, at ledelseskæden fra top til bund har for lidt fokus på kerneopgaven og resultaterne for borgerne. Hvad er kommunernes svar på kritikken? Hvilke faglige ledelsesopgaver skal have højere prioritet? Og hvordan kan ledelseskæden hænge bedre sammen?

Det arbejder Væksthus for Ledelse med at give svar på – bl.a. med anbefalinger om, hvilke generiske træk i faglig ledelse der skal prioriteres – vel at mærke uafhængig af fagsøjle. Det gælder også anbefalinger om, hvordan ledelseskæden kan hænge bedre sammen og bedre understøtte faglig ledelse i de udførende led.

Hvordan skabes der de bedst mulige rammer for faglig ledelse? Og hvordan kan politikere og forvaltningen understøtte de decentrale lederes mulighed for at udøve faglig ledelse?

Deltagerne får:

- Nye konklusioner fra projektet "Fællesskab om faglig ledelse", der er igangsat af Væksthus for Ledelse
- Ideer til, hvordan der kan arbejdes med faglig ledelse på tværs af organisationen – altså med generiske træk i faglig ledelse
- Inspiration til, hvordan ledelseskæden kan hænge bedre sammen fra den politiske vision til de udførende led.

Ekspert

Jan Olsen, fhv. konsulent, KL, fhv. direktør, KL, fhv. formand, Center for Offentlig Kompetenceudvikling, fhv. cheføkonom, KL
Søren Voxted, Lektor, Institut for Marketing & Management, Syddansk Universitet

Kommunalt praksiseksempel

Lisbeth Rindom, direktør for Børn, Skole, Familier og Kultur, Hillerød Kommune m.fl.

Vært

Programmet opdateres den 2. december 2019

TEMAMØDE 7

Diagnosers betydning for fællesskabet

Tema

Når ønskerne om gode udviklende fællesskaber støder ind i oplevelserne af frustration og afmagt, så opstår spørgsmålet ofte om, hvad der er galt med individet. Men hvad er det, vi marginaliserer, når vi individualiserer?

Temamødet belyser et felt med stærke modsatrettede kræfter – samt de strukturer, der er med til at fastholde individfokus. Børn og unge er ikke problemet, de viser problemet – og temamødet belyser tidlig opsporing til identifikation af ekskluderende processer.

Deltagerne får:

- Viden om, hvilket paradoks der opstår mellem arbejdet med stærke fællesskaber og stigende andel af børn og unge med diagnoser. Børn og unge inviterer med deres symptomer og særlige vanskeligheder til en proces, der kan bidrage til et afgørende nyt fokus.

Ekspert

Søren Hertz, Børne- og ungdomspsykiater

Kommunalt praksiseksempel

Programmet opdateres den 2. december 2019

Vært

Anne Marie Geisler Andersen, KL's Børne- og Undervisningsudvalg, byrådsmedlem, Esbjerg Kommune





TEMAMØDE 8

PPR – Pædagogisk Psykologisk Rådgivning – for trivsel og fællesskaber

Tema

PPR understøtter trivsel, udvikling og læring for alle børn, og der er i disse år rift om PPR i forhold til de mangfoldige opgaver, der er omkring børn i dagtilbud og skole. Hvordan skaber vi gode inkluderende læringsfællesskaber, og hvordan takler vi, at et stigende antal børn er i mistrivsel?

I Kolding Kommune arbejder PPR med at understøtte pædagoger og læreres arbejde med at skabe en positiv udvikling hos børn med socioemotionelle vanskeligheder. indsatsen gennemføres i alle 1. klasser, og PPR har herved et tæt samarbejde med pædagoger og lærere. Der er derved både øje for potentialet i fællesskabet og det enkelte barns udfordringer.

Deltagerne får:

- Inspiration til hvordan man kan møde børn og unges behov med løsninger, som både har øje for fællesskabet og det enkelte barn
- En drøftelse af, hvordan vi i kommunerne bedst understøtter børn til læring og trivsel, og hvordan PPR kan bidrage hertil.

Kommunalt praksiseksempel

Birgitte Østerlund Aagaard, leder af PPR i Kolding Kommune
Kari Rune Jakobsen, formand for Landssamrådet af PPR-chefer

Vært

Programmet opdateres den 2. december 2019

TEMAMØDE 9

Ikke-uddannelsesparat i folkeskolen – hvordan kommer de unge videre i uddannelse og job?

Tema

Med den nye uddannelsespolitiske målsætning er det kommunernes opgave at sikre, at alle unge under 25 er i uddannelse eller job. Et vigtigt udgangspunkt er overgangen fra folkeskole til ungdomsuddannelse. Men hvad motiverer egentlig unge til uddannelse? Og hvordan kan kommunerne via den kommunale ungeindsats arbejde for at unge, der ikke er vurderet uddannelsesparate, begynder ungdomsuddannelse og bliver motiveret til at komme videre i uddannelse eller job?

Deltagerne får:

- Viden om hvad der motiverer unge til uddannelse med et særligt fokus på unge, der er vurderet ikke-uddannelsesparat
- Perspektiver på hvilke områder kommunerne skal adressere uanset organisering af den kommunale ungeindsats for at sikre sammenhæng i indsatsen for at få alle unge i uddannelse og job

Ekspert

Noemi Kratznelson, Professor og leder af Center for Ungdomsforskning, AAU

Søren Sønderby, chefkonsulent, KLK

Kommunalt praksiseksempel

Programmet opdateres den 2. december 2019

Vært

Knud Erik Hansen, KL's Børne- og Undervisningsudvalg, byrådsmedlem, Faxe Kommune





TEMAMØDE 10

Melleformer – hvordan kan vi finde nye løsninger for børn og unge med særlige behov?

Tema

Børn og unge er mangfoldige, og det gælder også børn og unge med særlige behov. Derfor bør de løsninger, som kommunerne tilbyder for at understøtte disse behov også være mangfoldige - og så vidt muligt en del af det almene børnefællesskab.

Mange kommuner arbejder med at skabe større fleksibilitet mellem almenområdet og specialområdet eller det, som nogle steder kaldes for "melleformer". Disse melleformer kan have flere tilgange med mange sidegrene og hybridformer. Pointen er, at de tager udgangspunkt i barnets behov og den kontekst, som barnet er i frem for at fokusere på, om der er tale om almen- eller specialundervisning, en skole- eller en socialindsats.

Københavns Kommune arbejder med flere udgaver af melleformer, fx i deres idrætsprojekt. Her har man bl.a. erfaringer med at bringe børn, der i en længere periode har stået uden for et skoletilbud, tilbage i fællesskabet.

Deltagerne får:

- Inspiration til hvordan man kan møde børn og unges behov med nye løsninger, som i højere grad tager højde for det enkelte barn?

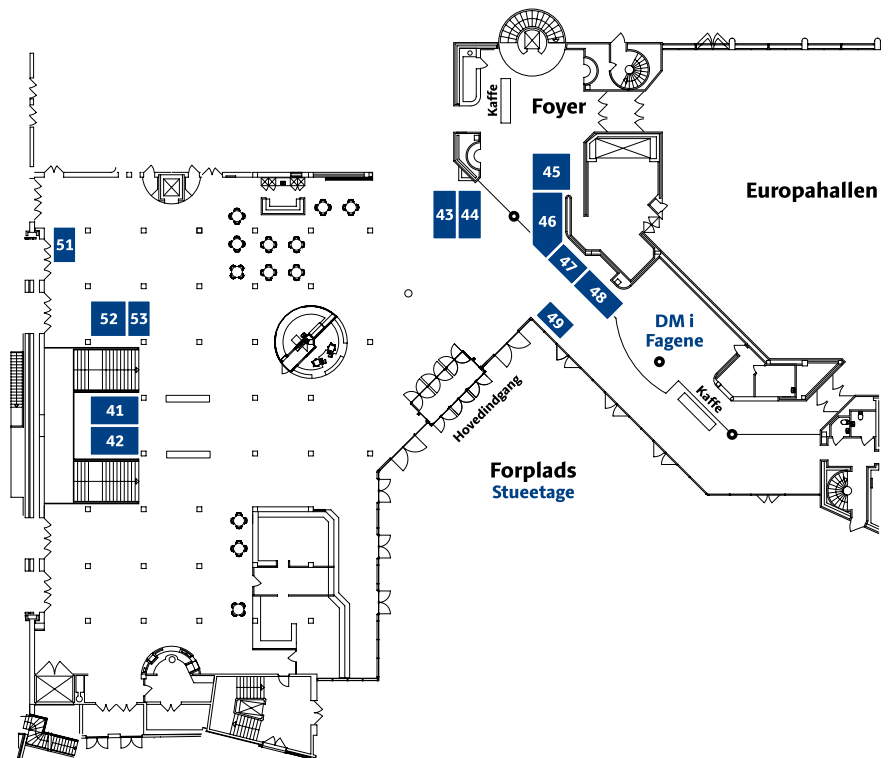
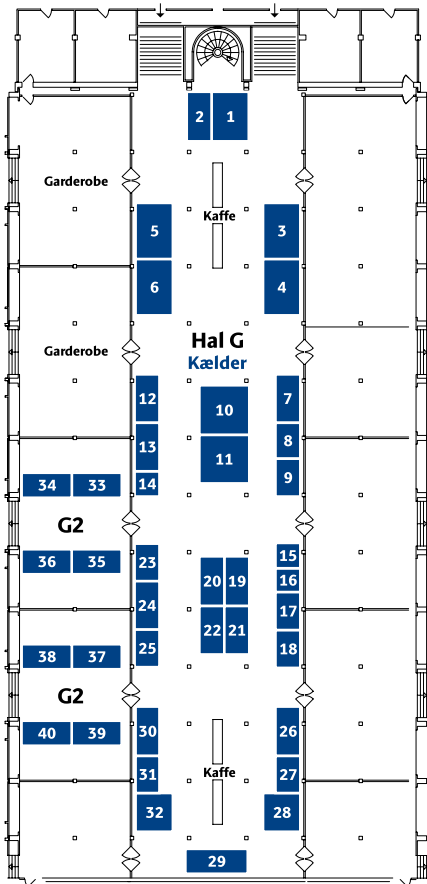
Kommunalt praksiseksempel

Michala Faber, pædagogisk konsulent, Københavns Kommune
Christoffer Hansen, leder for Idrætsguiderne, Københavns Kommune

Vært

Søren Kristensen, KL's Børne- og Undervisningsudvalg, 1. viceborgmester, Silkeborg Kommune

STANDE



- | | | |
|--|--|--|
| 1 Fru Hansens Kælder | 16 Lær for Livet | 32 Protac |
| 2 Danske Skoleelever | 17 Center for Digital Pædagogik | 33 Komiteen for Sundhedsoplysning |
| 3 COMM2IG | 18 VIVE | 35 Fonden Semai |
| 4 BUPL og PBU | 19 Danmarks Evalueringsinstitut | 36 Anti Doping Danmark |
| 5 IST ApS | 20 DCUM | 37 HR7 Erhvervspsykologi |
| 6 Undervisningsministeriet,
Styrelsen for Undervisning og Kvalitet | 21 Safehouse Jylland | 41+42 BDO Danmark |
| 7 Gyldendal | 22 Danske SOSU-skoler | 43 INFOBA ApS |
| 8 Vittec MV | 23 COK | 44 Kystvejens Conferencecenter |
| 9 Sofus | 24 Styrelsen for International
Rekruttering og Integration | 45 NOVO-fonden |
| 10+11 Danmarks 6 professionshøjskoler | 25 Fødearestyrelsen | 46 DLF – Danmarks Lærerforening |
| 12 Specialrådgivning om epilepsi | 26 NOVAX A/S | 47 Dansk center for ICDP |
| 13 Dansk Arbejdsgiverforening
(DA Åben Virksomhed) | 27 Dafolo | 48 Dagskolen Ternen |
| 14 Det Nationale Center
for Fremmedsprog | 28 Friis&Clemme | 49 Move1 |
| 15 UgeskemaRevolutionen | 29 Kostskoler.dk | 51 Institut for Kultur og Læring |
| | 30 Praksiskonsulenterne | 52 Arla Fonden |
| | 31 Red Barnet | 53 Kræftens Bekæmpelse |



FRU HANSENS KÆLDER

Måltidskasser til daginstitutioner i hele landet

Hos Fru Hansens Kælder får man sunde økologiske måltidsløsninger udviklet specielt til børn. Maden bliver leveret gratis til institutionen 2 gange om ugen og vi sørger for sunde menuplaner, nemme opskrifter og et spændende og børnevenligt indhold.

Maden fra Fru Hansens Kælder kan også tilberedes i institutioner uden produktionskøkken. Og der indgår selvfølgelig gratis køkkenrådgivning og opstartshjælp i ordningen.



fruhansenskaelder.dk

BESØG OS PÅ STAND 1



KENDER DU ET UDSAT BARN MED SKOLEUDFORDRINGER?

Så er Lær for Livet måske det rette tilbud.

Lær for Livet er et langsigtet og helhedsorienteret læringsprogram, der skal styrke anbragte og udsatte børn og unges læring og livsduelighed, så de på sigt kan gennemføre en ungdomsuddannelse.

Kickstarten på børnenes seks år i Lær for Livet er en 10 dages camp, der skal booste børnene fagligt og socialt. Efterfølgende skal børnene tilknyttes en frivillig mentor.

Kom og få en snak med Lær for Livet på stand nr. 16 på KL's Børn og Unge Topmøde.



FORSKNINGSBASEREDE MASTERUDDANNELSER

LEDELSES- OG ORGANISATIONSPSYKOLOGI

Giver forskningsbaseret viden om psykologien bag disciplinen 'ledelse af mennesker og organisationer'.

For ledere og konsulenter, der arbejder med ledelses-, medarbejder og organisationsudvikling. Fokus på egen faglige og personlige udvikling.

SEMINARER I AALBORG
STUDIESTART I FEBRUAR 2020
LOOP.EVU.AAU.DK

LÆREPROCESSER

Styrker den teoretiske ballast inden for læring, organisationsudvikling og evaluering.

Du vil opnå kompetencer til at iværksætte, udvikle og vurdere mange typer læreprocesser. Tilfører jobs inden for læring mere indhold og bedre kvalitet. Uddannelsen giver flere muligheder for specialisering og enkeltfag.

SEMINARER I AALBORG
STUDIESTART I JANUAR 2020
MLP.EVU.AAU.DK

ORGANISATORISK COACHING OG LÆRING

Giver redskaber til at udvikle læringskulturer og til at igangsætte og fuldføre organisatoriske forandringsprocesser.

Uddannelsens omdrejningspunkt er coaching som samtalebaseret læreproces. Den retter sig mod alle, der arbejder med HR, procesledelse og forandringsledelse.

SEMINARER I AALBORG OG KØBENHAVN
STUDIESTART I FEBRUAR 2020
MOC.EVU.AAU.DK

DATADREVET ORGANISATIONSUDVIKLING

For dig, der arbejder med at skabe værdi og forandringer i din organisation med hjælp fra nye data.

Du opnår dyb indsigt i samfundets og organisationers digitalisering. Samtidig lærer du at mestre en lang række af digitale analyse- og designmetoder. Metoderne er helt centrale, når du skal udvikle din organisation ved hjælp af nye data.

SEMINARER I KØBENHAVN
STUDIESTART I SEPTEMBER 2020
MDO.AAU.DK

PÆDAGOGISK LEDELSE

Bidrager til udviklingen af en stærk samarbejdskultur, der styrker læringsudbytte og arbejdsglæde på din arbejdsplads.

Giver ledelsesmæssige færdigheder inden for bl.a. teoretisk og metodisk indsigt i læringsledelse, pædagogisk medarbejderudvikling, institutionsudvikling og pædagogisk udvikling.

SEMINARER I AALBORG OG KØBENHAVN
STUDIESTART I SEPTEMBER 2020
MPL.EVU.AAU.DK

INNOVATION OG KREATIVT LÆRINGSDESIGN

En uddannelse for dig med interesse for eksperimenterende undervisningsformer og kreative læringsmiljøer.

Du vil opnå et forskningsbaseret og fagligt stærkt fundament til at inddrage sanserne og kunsten som igangsættende for kreativitet, innovation og entreprenørskab.

SEMINARER I AALBORG
STUDIESTART I JANUAR 2020
KREA.EVU.AAU.DK

OFFENTLIG KAPACITETSOPBYGNING OG SAMSKABELSE

Hvordan kommer den offentlige sektor 'klogt' videre efter årene med New Public Management?

Stærke teoretiske og praktiske kompetencer til at gå foran med nødvendige forandringsprocesser, hvor samskabelse indgår som et vigtigt bidrag til opbygning af ny læring og ny kapacitet. Også kaldet Capacity Building.

SEMINARER I AALBORG
STUDIESTART I SEPTEMBER 2020
MOKS.EVU.AAU.DK

MASTER I IT: FAGPAKKEN 'IT-LEDEREN'

It-lederen er et masterfag, rettet mod it-ledere, it-chefer m.fl.

Fokus på udvikling af dig i din rolle som it-leder, der skal bidrage til at understøtte, udvikle og innovere forretningen. Inspiration og sparring til din ledelse af medarbejdere og teams. Desuden kompetencer til at lede digitale transformationer.

SEMINARER I AALBORG
STUDIESTART I FEBRUAR 2020
MITO.EVU.AAU.DK



Epilepsi

- en del af hverdagen

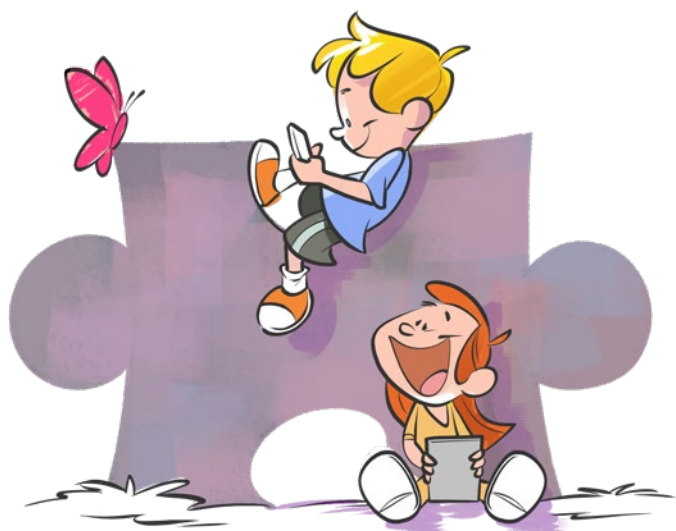
- Specialrådgivning om Epilepsi - gratis landsdækkende rådgivning
- Specialskole for børn og unge med særlige behov fra 0 -10. klasse
- Specialkonsulenter med mange års erfaring i udredning og rådgivning.

FILADELFIA

Kolonivej 1 - 4293 Dianalund
Tlf. 5827 1031

www.filadelfi.dk/formidling/boerneskolen

www.raad-om-epilepsi.dk



**SÆT X I KALENDEREN TIL NÆSTE
KL'S BØRN & UNGE TOPMØDE
DEN 28.-29. JANUAR 2021
... VI SES I AALBORG**

PRAKTISKE OPLYSNINGER

Sted

Aalborg Kongres & Kultur Center
Europa Plads 4
9000 Aalborg

Start

Torsdag den 30. januar 2020 kl. 10.00
Kaffe/te fra kl. 8.00 og frokost kl. 12.00

Slut

Fredag den 31. januar 2020 kl. 12.00
med takeaway wrap eller salat

Deltagerpris

3.995 kr. + moms for konferencen
inkl. festmiddag, uden hotel og transport

Tilmelding

Tilmeldingen er gældende efter den 3. januar 2020 svarende til 100% af konferencegebyret. Spørgsmål vedrørende tilmelding til butm2020@kl.dk

Hotel

Bookes på www.kl.dk/butm
Værelserne reserveres efter først-til-mølle-princippet

Transport

Flybilletter kan bestilles på www.kl.dk/butm

Oplysninger om konferencen

Konsulent Aleksandra Raaschou Beck, arbe@kl.dk, tlf. 3370 3469
Chefkonsulent Helle Steiness Olsen, hso@kl.dk, tlf. 3370 3889
Chefsekretær Lone Hesberg Kristensen, lop@kl.dk, tlf. 3370 3872
Sekretær Janni Elmquist Clausen, jaec@kl.dk, tlf. 3370 3127

Information om hotel mv.

Henvendelse til VisitAalborg, tlf. 9931 7520

Twitter

Følg os på Twitter på [#BUTM2020](https://twitter.com/BUTM2020)



Konference-app

I vores app finder du program, nyheder, standoversigt og meget mere. Søg efter "KL-Konferencer" i App Store og Google Play eller scan QR-koden

KL

KL
Weidekampsgade 10
2300 København S
Tlf. 3370 3370
kl@kl.dk
www.kl.dk
[@kommunerne](https://twitter.com/kommunerne)
facebook.com/kommunerne

Produktion: Kommuneforlaget A/S
Design: e-Types
Illustration: Jonas Sonne
Foto: Simon Klein Knudsen