

# Støjvold ved Benløse

– Ideoplæg –

# Ide

1

At yde mest mulig støjdæmpning for den sydvestlige del af Benløse ud fra gældende lokalplaner og andre planforhold

2

At skabe et nyt spektakulært rekreativt område for Benløse med mulighed for udfordrende selskabelig aktivitet og leg  
- et landmærke -

# Beskrivelse

Der fremlægges tre udformningsmæssige alternativer til realisering af ideen. Alle er bygget op om kommunens ønske om en 20 m høj vold til maksimal dæmpning af motorvejsstøj.

Arealet indrammes:

- Mod nord af et eksisterende parcelhuskvarter (Vænget)
- Mod øst af Nordre Ringvej
- Mod syd af en byggelinje (dispensation for denne vil fra Vejdirektoratets side blive pålagt en deklaration om fjernelse af volden ved eventuelle fremtidige udvidelser af rampeanlægget ved motorvejen )
- Mod vest af en lokalplan, som er forbeholdt industribyggeri (dialog med grundejer har ikke åbnet mulighed for forlængelse af volden mod vest)

Sædvanligvis betinger landskabshensyn at jordanlæg ikke antager en hældning på højere end 1:2, hvilket vil gøre den 20 m høje vold 80 m bred. Ligeledes bør volden af hensyn til landskabet bugte sig organisk og der kan skabes rekreative rum.

Alternativ 1 er den smalleste vold, som dermed giver mindre udformningsfrihed, men som til gengæld overholder motorvejens byggelinje.



Alternativ 2 er en bredere vold, som dermed også får lavere hældninger og rummer flere muligheder for landskabseffekter og rekreative rum. Dette alternativ kræver Vejdirektoratets dispensation for motorvejens byggelinje.

Alternativ 3 er den bredeste vold, som udnytter hele matriklen og skaber det optimale plads til et rekreativt byrum.

Der vil i dialog med kommunen blive udfærdiget støjberegninger af anlæggets støjdæmpende effekt.

Projektet er et privatfinansieret projekt, men der skal tages stilling til det fremtidige vedligehold og eventuelt udstyr på stedet (borde og bænke, bålplads, legeredskaber eller andet).

# Udformning - Alternativ 1

-  Trampestier
-  Rekreative arealer
-  Højdekurve ift. terræn

## Dimensioner

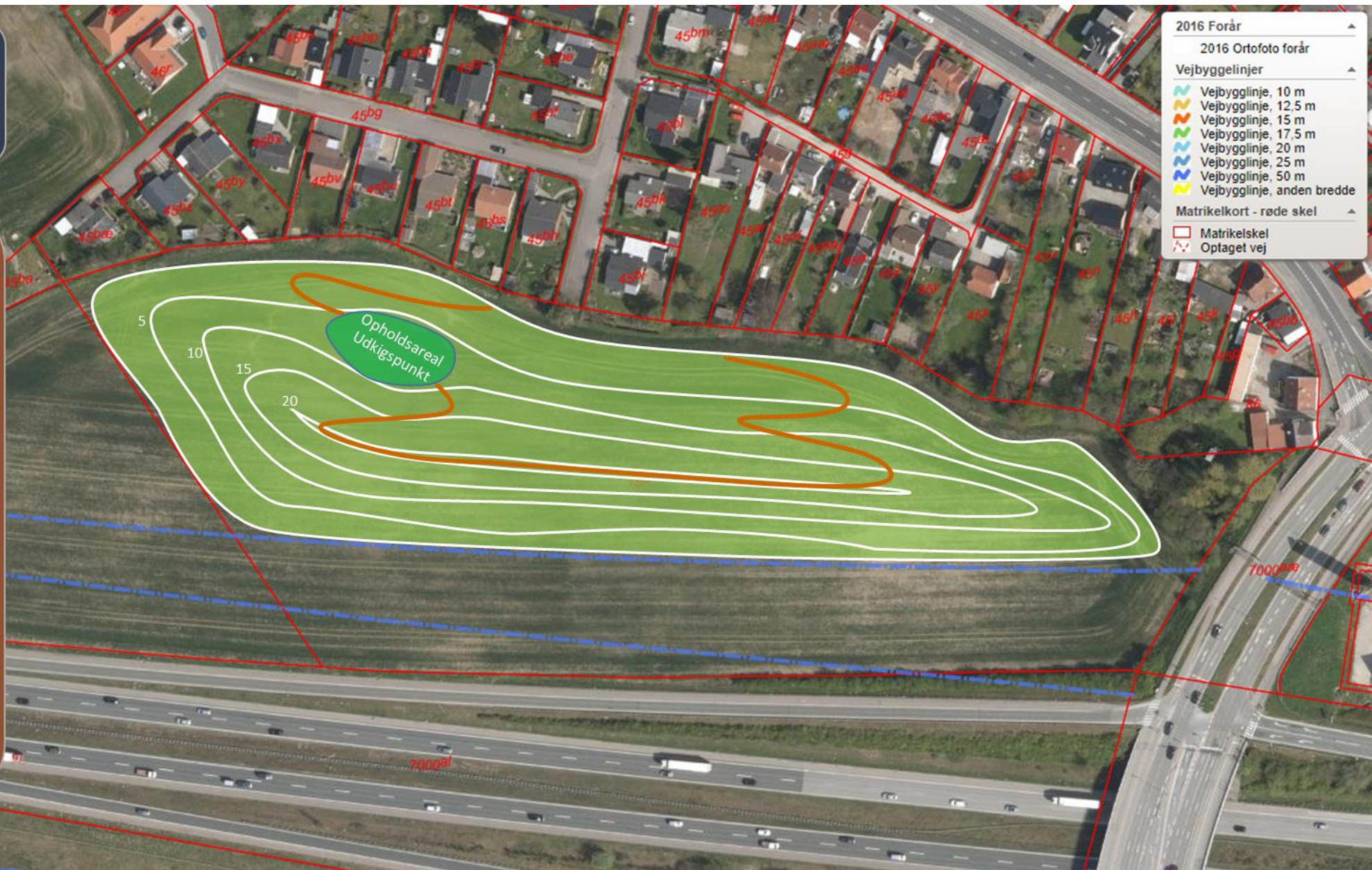
- Højde: 20 meter
- Længde: 370 meter
- Bredde: 45-90 meter

## Fordele




- Vil ikke blive pålagt fjernelses-deklaration af Vejdirektoratet

## Ulemper

- Højere sidehældning, særligt mod motorvejen
- Ikke naturligt plads til kælkebakke
- Toppunkt nærmere Benløse og dermed mindre støjdempering og mere dominerende for Benløse



# Udformning - Alternativ 2

-  Trampestier
-  Rekreative arealer
-  Højdekurve ift. terræn

## Dimensioner

- Højde: 20 meter
- Længde: 370 meter
- Bredde: 60-105 meter

## Fordele




- Lavere sidehældning, dvs. mindre dominerende i landskabet
- Plads til større rekreative arealer
- Toppunkt nærmere motorvejen og dermed mere støjdæmpning og mindre dominerende for Benløse

## Ulemper

- Vil blive pålagt fjernelsesdeklaration af Vejdirektoratet



# Udformning - Alternativ 3

-  Trampestier
-  Rekreative arealer
-  Højdekurve ift. terræn

## Dimensioner

- Højde: 20 meter
- Længde: 400 meter
- Bredde: 75-110 meter

## Fordele

- Laveste sidehældning, dvs. mindst dominerende i landskabet
- Optimal udnyttelse af matriklen til rekreative arealer
- Toppunkt nærmest motorvejen og dermed mere støjdæmpning og mindre dominerende for Benløse

## Ulemper

- Vil blive pålagt fjernelses-deklaration af Vejdirektoratet





**Stine Rasmussen**

- formand -  
Grundejerforeningen Vænget

nissen1988@hotmail.com  
+45 22 23 85 60

**Rolf Mørk Nielsen**

- administrerende direktør -  
Jord.dk

rolf.m.nielsen@jord.dk  
+45 41 19 41 39