



RINGSTED BYBEGRØNNING

FORSLAG TIL HELHEDSPLAN FOR BEGRØNNING AF STATIONSOMRÅDE

24. AUGUST 2018



EKSISTERENDE FORHOLD - SJÆLLANDSGADE MOD NORD

INDHOLD

INTRODUKTION	04
EKSISTERENDE FORHOLD	06
ANALYSE	07
KONCEPT	08
SJÆLLANDSGADE - ZOOM	10

Udarbejdet af: **Neil Goring, Mie Dehlsen, Peter Friis og Pernille Snedker Egegaard**
Kontrolleret af: **Thomas Siggaard**
Dato: **24. August 2018**
Revision: **2**
Kunde: **Ringsted Kommune**

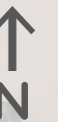
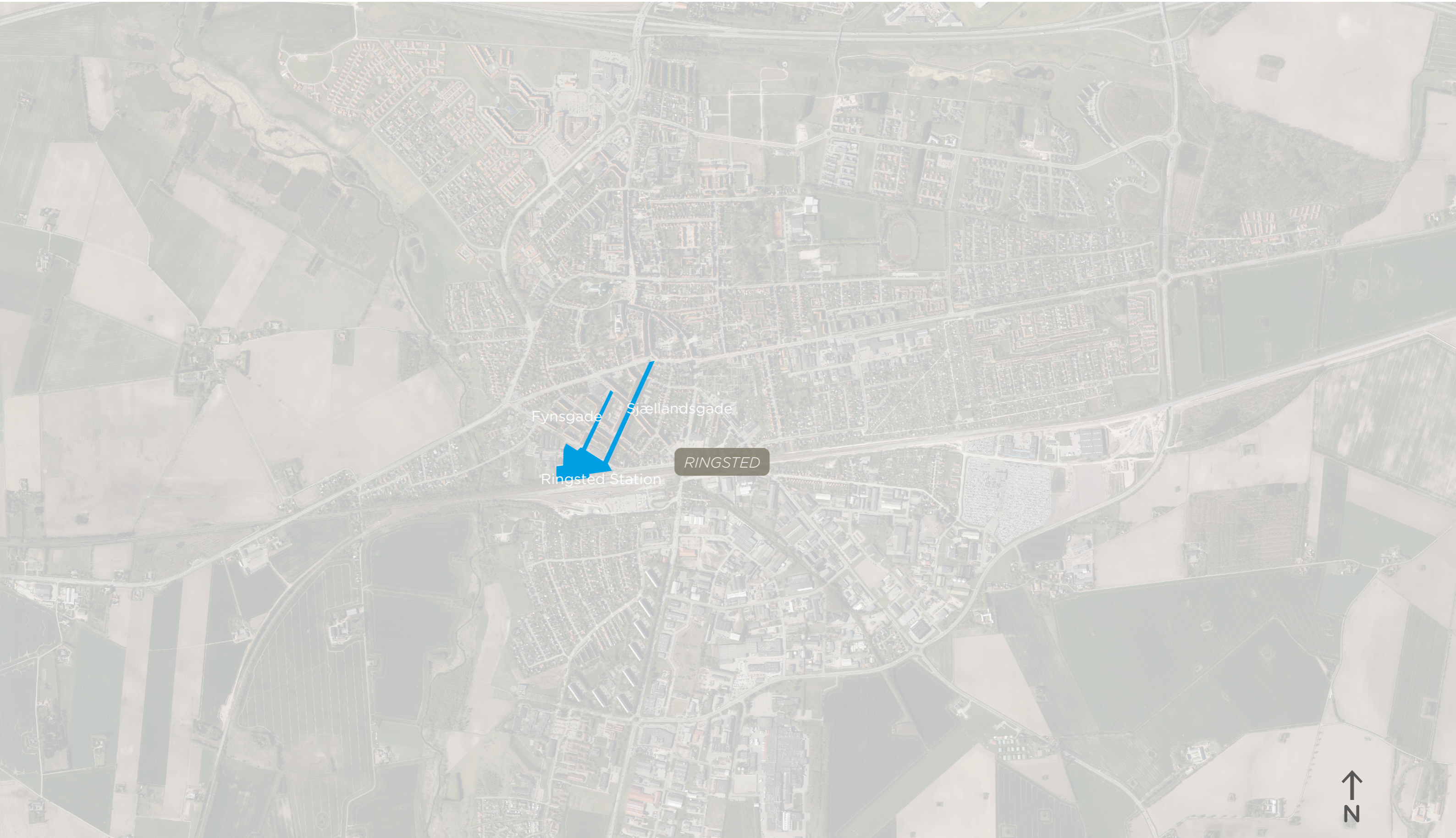
INTRODUKTION

Ringsted ligger i hjertet af Sjælland og har en ideel beliggenhed i forhold til vej- og jernbanenet, der passerer igennem byen. Det er dog en udfordring at folk ofte passerer Ringsted i stedet for at blive. Med nye projekter som bl.a. en højhastigheds togforbindelse og strategien til at forbinde Ringsted Outlet til byens centrum ser fremtiden lovende ud, og byen forventer flere besøgende og beboere i de kommende år.

Ringsted Kommune ønsker at benytte sig af den synergieffekt, der opstår når Sjællandsgade/Fynsgade og stationsområdet skal klimatilpasses til fremtidens ekstreme vejr og har bedt Rambøll om at give grønne design ideer til at forbedre området omkring Ringsted Station.

Der skal laves en begrønning af stationsområdet og de to gader Fynsgade og Sjællandsgade, der fører op til byens centrum. Formålet med dette er at forskønne området samtidig med, at der skabes en grøn og indbydende rute op mod byens centrum fra stationen.

Formålet med dette dokument er at formidle innovative, konkretiserede idéer og inspiration til videre forarbejdning i en projekteringsfase.



SJÆLLANDSGADE, FYNSGADE OG STATIONSOMRÅDET

Eksisterende forhold



Mindepark ved rundkørslen

Formålet med begrønningsstrategien er at udpege de områder, hvor der er behov for en ny eller forbedret beplantning, samt at komme med løsningsforslag til de pågældende områder. Dette med henblik på at skabe en sundere, kønner og mere frodigt område.

Samtidig kan begrønning bidrage til at skabe en naturlig vej for borgerne fra stationsforpladsen mod Ringsted bymidte i tråd med Ringsted kommunes områdefornyelse projekter, kaldet Byens Bånd.

I dag er det ikke naturligt som fodgænger at vælge Sjællandsgade som hovedfærdselsåre til centrum.



Nordlig del af Fynsgade



Sydlig del af Fynsgade



Stationsområde, p-plads



EKSISTERENDE FORHOLD

ANALYSE

Eksisterende forhold

Sjællandsgade strækker sig fra rundkørslen i nord ved Mindeparken til stationsområdet.

DET GODE GADERUM

Mindeparken fremtræder frodig med sine markante egetræer. Tilsyneladende er egen et godt træ i bydelen, de bidrager som en stærk ramme i forhold til gaden.

Fra rundkørslen til Søgade har man for få år siden plantet lindetræer. Disse er plantet under gode forhold og det fremgår af træernes fremtoning.

Det er tydeligt, at plantninger, som ligger på private arealer op til vejskel, trives godt og bidrager med en frodig ramme for vejen - ved Vilhelm Andersensvej og hjørnet ved Jernbanegade.

DET PROBLEMATISKE GADERUM

Sjællandsgades gadeplantninger med lindetræer fra Søgade til Jernbanevej fremstår generelt med reducerede kronestørrelser og med døde grenpartier som vidne om dårlige vækstvilkår.

Enkelte træer fremstår med nogenlunde tætte kroner. Det må imidlertid forudses at vækstvikårene vil begrænse træernes vækst indenfor få år.



KONKLUSION

Det foreslås at Lindetræerne på den øvre strækning mellem rundkørslen og Søgade bevares.

På den resterende strækning ryddes træerne og der nyplantes i nye og gode plantebede.

FOTOREGISTRERING, JULI 2018

1. Reduceret kronevækst på grund af komprimeret og reduceret plantebed.
2. Lokale revnedannelser i belægning på grund af komprimeret undergrund men rødder som etablerer sig hvor det er muligt, tilsyneladende i et lag af mere løs jord/grus.
3. Kroner med korte årsskud på grund af komprimeret og reduceret plantebed. Træer "læner" sig flere steder væk fra vejkanten, hvor vækstjorden er komprimeret vejkasse og rodnettet derfor er svagt
4. Enkelte steder fremstår byrummet meget åbent og goldt, i sammenligning med eksempelvis et frodigt hjørne.



KONCEPT

Grønne gader til Ringsted!

Formålet med begrønningsstrategien er at udpege de områder, hvor der er behov for ny eller forbedret beplantning, samt komme med løsningsforslag til disse områder. Dette med henblik på at skabe sundere, kønner og mere frodige træer i området.

SJÆLLANDSGADE

Vores grønne forslag har til formål at skabe en veldefineret og attraktiv "hovedgade" kvalitet for Sjællandsgade.

Granskningen af området viser, at der er rig potentiale for bedre udnyttelse arealerne. Vi foreslår tre løsninger på forskellige skalaer, lille, mellem og stor.

Boulevardtræer

Når man øger strømmen af mennesker, er en defineret linje af træer, som en allé eller boulevard, vigtig for at skabe en naturlig strømningsretning. Vores forslag vil omorganisere gadelayoutet for at give mere plads til disse lineære træer.

Parklets

Man kan lave et meget grønt og spændende overgangssted for fodgængere, ved blot at tage en parkeringsplads ud på hver side af vejen. Parklets bruges over hele verden til at give mere liv til gader med plads til beplantning, eller mulighed for at stoppe og spise en bid.

Grønne lommer

I næsten hvert vejkryds er der ikke kun flere kommercielle bygninger (fx. cafe, restaurant, bager), men der er også fysisk mere fortovsplads. På disse spots er der plads til både grønt, og et bedre microklima fordi at der er soleksponering det meget af dagen.

FYNSGADE

Vores forslag vil med den retningsbestemte træbeplantning, lede folk ad gaden, hvorved de vil opleve de grønne lommer og bidrage med mere liv til gaden. Fynsgade har mange muligheder for at blive en grønnere og mere attraktiv gade. Siden Fynsgade, som Sjællandsgade, ikke er en gennemkørselsvej, foreslår vi at anvende den nye opgraderede grønne infrastruktur til at bremse hastigheden for biler, og dermed øge trafikikkerheden. Begrønningen vil desuden skabe identitet og merværdi for området beboere.

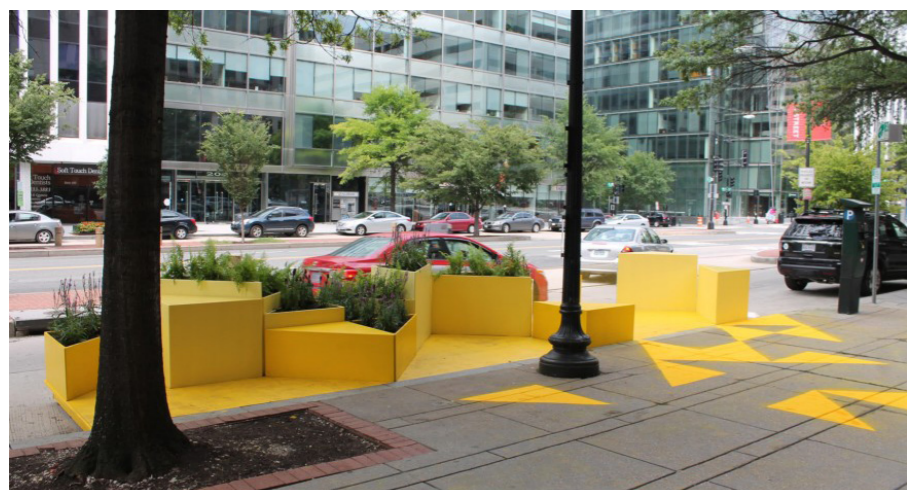
STATIONSOMRÅDET

Parkeringspladsen ved stationsområdet er allerede domineret af store smukke platantræer og buske, der opdeler og præger arealet.

Der foreslås i dette projekt, at de to sydligste busholdepladser omgøres til en lille eksportion af grønt. En lille oase til de som venter på toget og med oplysninger om den nærliggende rensepark.



PARKLET REFERENCE BILLEDER



OASE REFERENCE BILLEDE



REFERENCE BILLEDE TIL FYNSGADE
RAMBØLL PROJEKT UDFØRT SIDSTE ÅR

GRØNNE LOMMER REFERENCE BILLEDE



RAMBØLL PROJEKT UDFØRT SIDSTE ÅR

Planteliste
TRÆER
Sumpeg - <i>Quercus Palustris</i>
Småbladet lind - <i>Tilia Cordata "Greenspire"</i>
Navr - <i>Acer Campestre "Elsrijk"</i>
LAV BEPLANTNING
Løvehale - <i>Phlomis russeliana</i>
Solhat - <i>Rudbeckia fulgida</i>
Bidende ranunkel - <i>Ranunculus acris</i>
Blåaks - <i>Sesleria nitida</i>
Salvie - <i>Salvia nemorosa "Mainacht"</i>
Storblomstret Brunelle - <i>Prunella grandiflora</i>
Kattehale - <i>Lythrum salicaria</i>
Blåtop - <i>Molina caerulea "Dauerstrahl"</i>



NAVIR TRÆER

NYE PLANTEBEDE

STATIONSOMRÅDE

OASE

FYNNGADE

FYNNGADE

BROGADE

SPELLANDSGADE

SMÅBLADET LIND TRÆER

GRØNNE LOMMER

SUMPEG BOULEVARDTRÆER

CYKELSTI

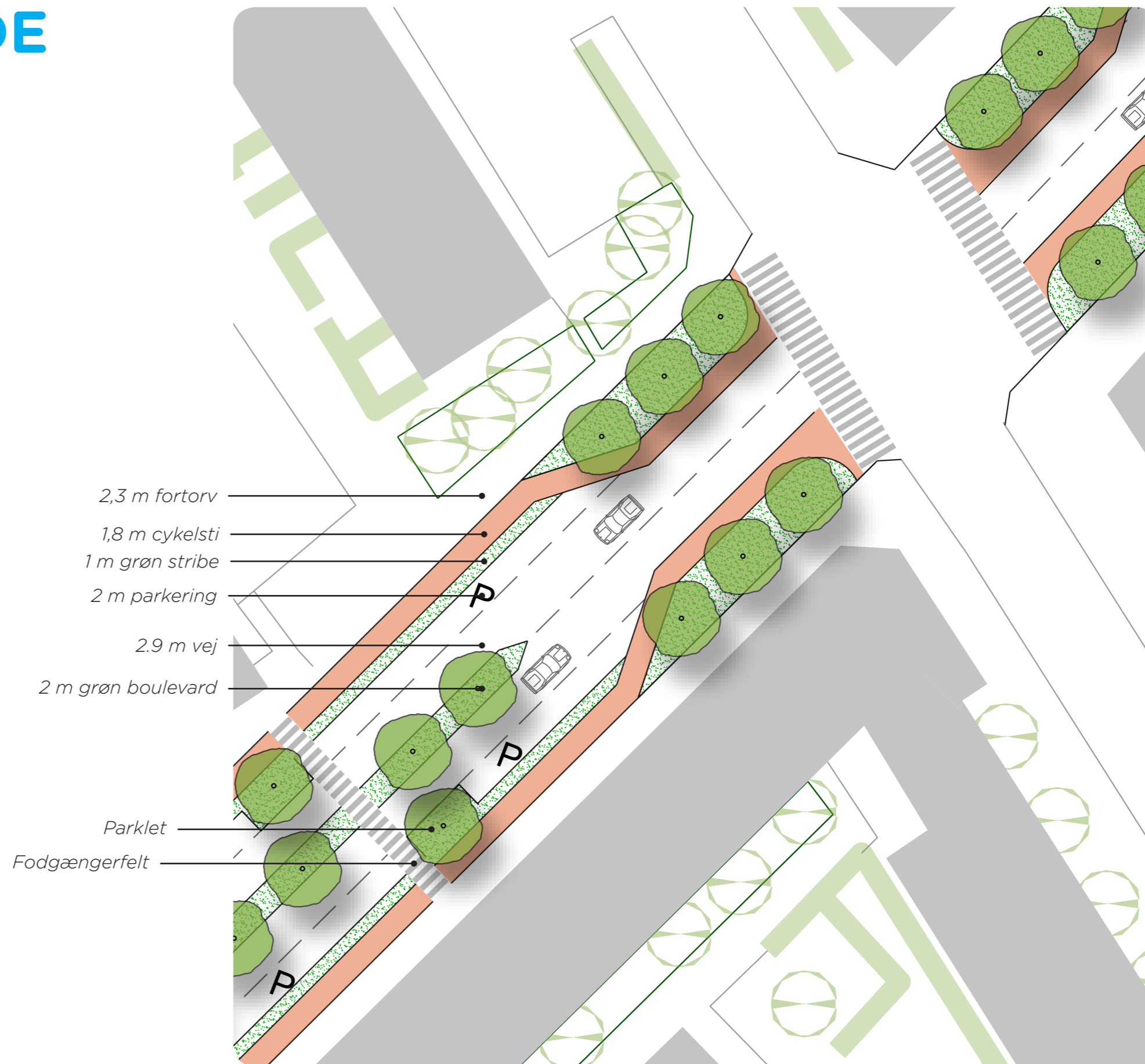
PARKLETS

1:750



SJÆLLANDSGADE

Grønne gader til Ringsted!





ANLÆGSOMKOSTNINGER

Ringsted Bybegrønning

Ringsted Bybegrønning - 24-08-2018				
1 Rydning				
Bepantning, grus, træer og sten inkl. bortskaffelse	m2	2.000	75	150.000
Inventar (skiltning, affaldskurve, belysning etc,) inkl. flytning	sum	1	50.000	50.000
2 Opbrydning inkl. bortskaffelse				
Skæring af asfalt (t≤ 250 mm)	lbm.	1.500	75	112.500
Asfalt inkl. bortskaffelse (t≤ 250 mm)	m2	3.000	100	300.000
Optagning af kantsten til genbrug	lbm.	1.000	125	125.000
Optagning af fliser til genbrug	m2	450	150	67.500
Bortgravning af eksisterende brønde	sum	1	30.000	30.000
3 Omlægninger af ledninger og stik samt afpropninger				
Omlægning af stik - vand, gas	stk	30	5.000	150.000
Omlægning af stik - el og tele	stk	30	5.000	150.000
Omlægning af stik - kloak	stk	30	10.000	300.000
4 Reetablering af belægninger og skiltning				
Asfaltbelægning, farvet cykelsti	m2	500	400	200.000
Kantsten inkl kantfyldning	lbm	100	800	80.000
Skilte og afstribning	stk	1	45.000	45.000
5 Jordarbejder				
Udgravning af jord for grønne områder	m3	500	70	35.000
Afgravning af jord for vej	m3	1.000	70	70.000
Mellemdponering og genindbygning af genindbygningsegnet jord	m3	1.000	150	150.000
Bortskafning af klasse 4 jord	m3	400	600	240.000
Tilfyldning af muldjord (t=30mm)	m3	400	200	80.000
6 Gartnararbejder, beplantning				
Græs og beplantning	m2	3.000	100	300.000
Nyplantede boulevard træer	stk	111	5.000	555.000
7 Øvrigt inventar				
Parklet (nogen fliser, bænke, grøn mur)	stk	8	30.000	240.000
8 Procentuelle omkostninger				
Byggeplads og styring (%-sats af ovenstående)	%	10%	-	343.000
Vinterforanstaltninger (%-sats af ovenstående)	%	5%	-	171.500
Trafikoplægninger (%-sats af ovenstående)	%	5%	-	171.500
9 Rådgiverhonorar (%-sats af ovenstående)	%	15%	-	514.500
10 Uforudseelige udgifter (%-sats af ovenstående)	%	20%	-	926.100
Overslagssum				5.556.600

