

Generelt

Der er tale om en traditionel model med fagdirektører, der har hver sin søjle-ansvarsområde og tilsvarende betjener udvalg indenfor dette område. Direktøropgaven ligner den man kender i en forvaltningsstruktur bortset fra, at direktøren ikke har en egen stab. Kommunaldirektøren har ansvaret for de traditionelle stabsområder, men også for fagområdet: Kultur og fritid.

Opgaver

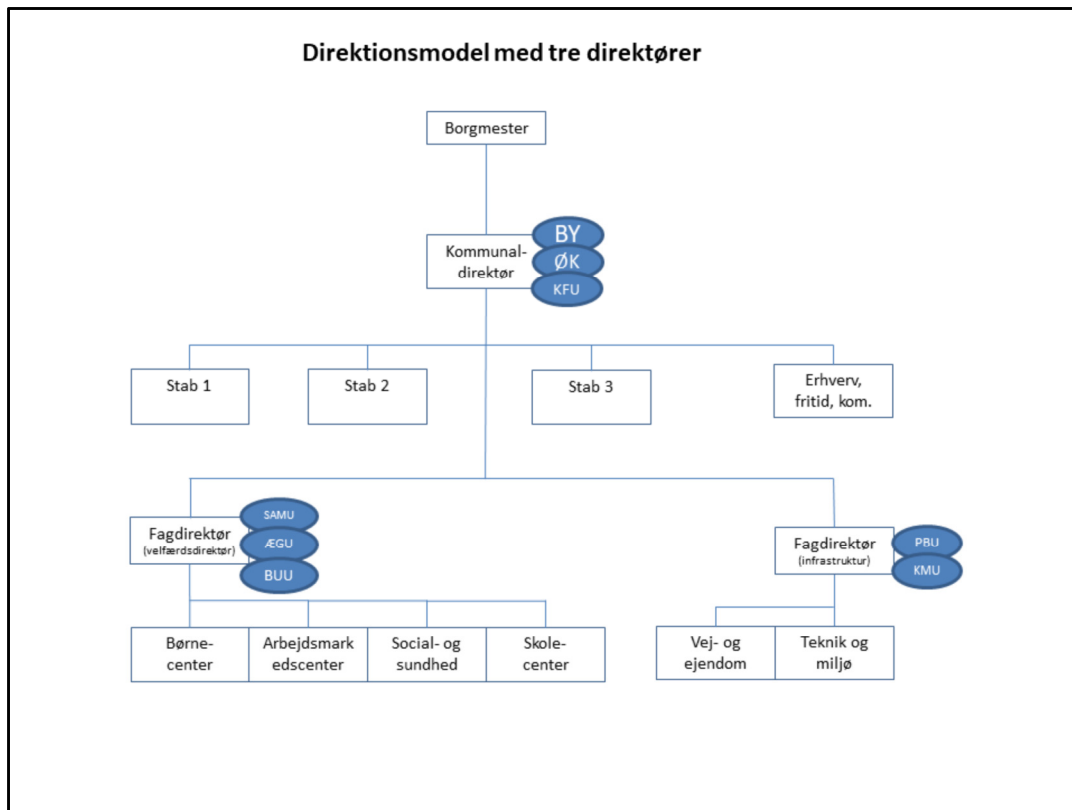
Direktøren forventes at have en høj grad af faglig indsigt og kan derfor være sparringspartner og sætte faglig retning for såvel de ansatte, som for det politiske **niveau**. Direktøren forventes desuden at være den drivende kraft i udviklingsarbejdet. Centercheferne varetager den daglige drift med reference til fagdirektøren.

Økonomi

Neutral

DIREKTØRER

Modellen forudsætter ikke ændring i bemanningen bortset fra, at der skal findes en ny til social- og arbejdsmarkedsområderne i forbindelse med udløb af åremål.



Generelt

Der er tale om en model med fagdirektører, der har hver sit ansvarsområde og tilsvarende betjener udvalg indenfor dette område. De store velfærdsområder er samlet i en velfærdsdirektørstilling for at sikre sammenhæng på tværs. Direktøropgaven ligner den man kender i modellen med fire direktører, men forudsætter en bredere faglighed hos velfærdsdirektøren. Kommunaldirektøren har ansvaret for de traditionelle stabsområder, der opdeles i tre stabe, som har logisk sammenhængende opgaver. Denne model er mere krævende end en model med en centerchef, idet yderligere to ledere skal refererer direkte til kommunaldirektøren, og disse vil have et andet og større behov for ledelse end en centerchef.

Opgaver

Direktøren forventes at have en høj grad af faglig indsigt og kan derfor være sparringspartner og sætte faglig retning for såvel de ansatte, som for det politiske **niveau**. Direktøren forventes desuden at være den drivende kraft i udviklingsarbejdet. Centercheferne varetager den daglige drift med reference til fagdirektøren.

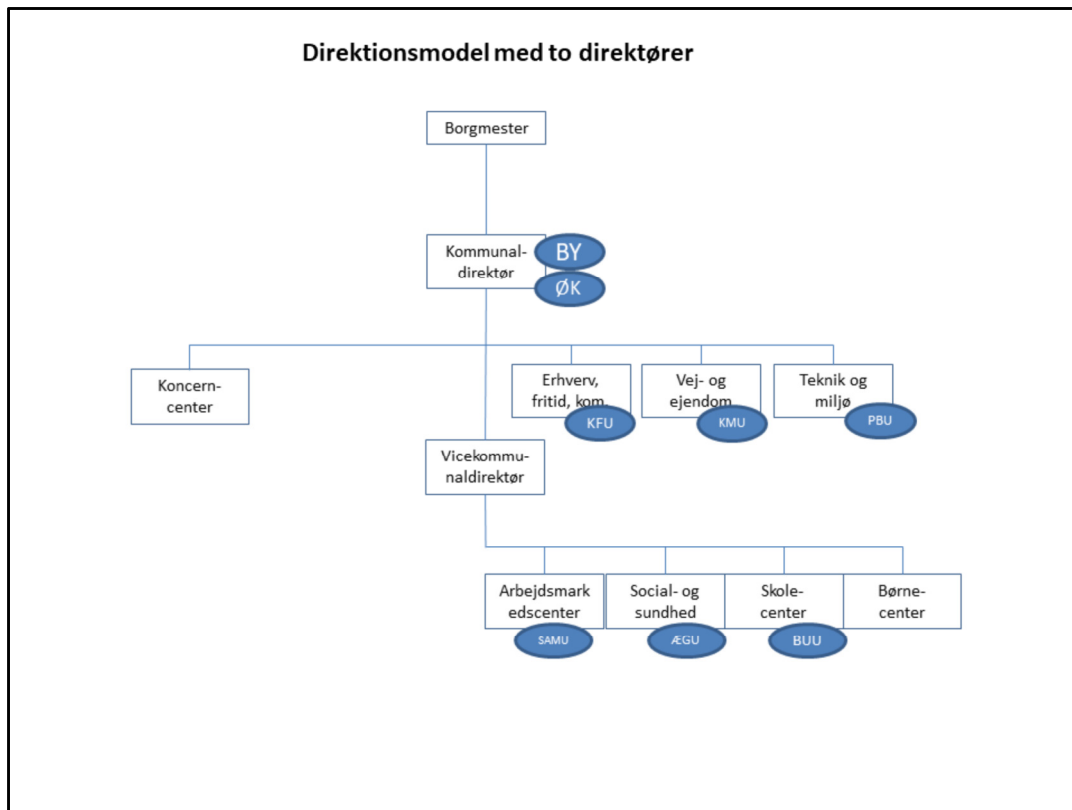
Økonomi

Der kan spares en direktør og en centerchef – dog vil der skulle ske mindre lønreguleringer de to fagdirektører og chefer for stabe.

DIREKTØRER

Modellen forudsætter, at stillingen som velfærdsdirektør besættes med en person, som har den nødvendige brede faglighed, men forudsætter ikke ændring i bemanningen i øvrigt. Det vurderes at den nuværende direktør for Børne og skoleområderne har de nødvendige kompetencer.

Velfærdsdirektøren kan ikke forventes at have samme mulighed – som i modellen med fire direktører – for at påtage sig at vikariere i ledige centerchefstillinger eller påtage sig ansvar som projektejer for anlægsprojekter eller tværgående udviklingsopgaver – disse må varetages af øvrige direktører eller centerchefer.



Generelt

I denne model er fagdirektøropgaverne delt mellem de tilbageværende direktører og centercheferne. Direktørerne beskæftiger sig langt overvejende med strategisk ledelse. Der er således ikke længere tale om egentlige fagdirektører.

Opgaver

Direktøren forventes at have generel indsigt i områderne, men ikke specifik faglig indsigt.

Centercheferne varetager den daglige drift og udvikling af fagområdet, og er herunder sekretær for de stående udvalg.

Direktionen vil kunne opfattes som værende længere væk fra såvel det politiske niveau som fra medarbejderne.

Direktører kan ikke vikariere i ledige centerchefstillinger centerchefer.

Begge direktører vil opleve en forøget opgavemængde i forhold til at skabe sammenhæng i organisationen og koordination på tværs.

Direktionen vil kun i begrænset omfang kunne afse tid til deltagelse i tværkommunale samarbejder, arbejdsgrupper, m.v.

Økonomi

Der kan spares to direktører, men ikke en chef for koncerncentret. Det må forventes, at de centerchefer, som skal betjene udvalgene skal have et løntillæg for det, hvilket skønsmæssigt vil koste svarende til en halv direktørstilling. Der vil derfor næppe være tale om en væsentlig besparelse i forhold til en model med tre direktører.

Afskedigelse af en fagdirektør koster ca. 1½ årsløn.

DIREKTØRER

Det vurderes, at der er direktører i den nuværende direktion, som vil kunne varetage opgaven.

Modellen er sårbar i tilfælde af, at der mangler en direktør.