

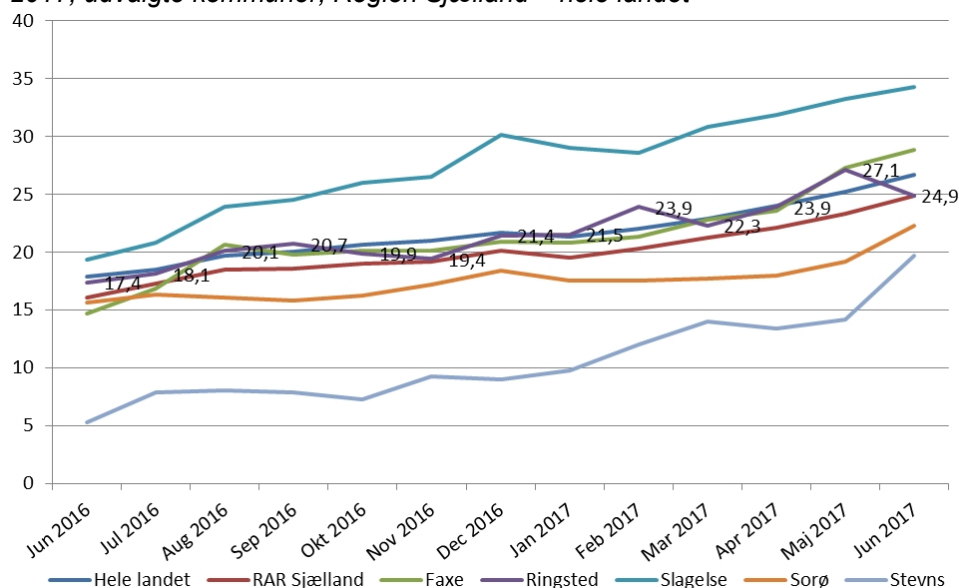


### BILAG: Status på integrationsindsatsen pr. 3. kv. 2017

Figur 1 viser, at godt 17 pct. var i beskæftigelse i juni 2016, mens hver 4. (24,9 pct.) var kommet i beskæftigelse i juni 2017. Dette er på niveau med regionen (24,9 pct.), og lidt under landsgennemsnittet (26,7 pct.).

Dato: 25. september 2017

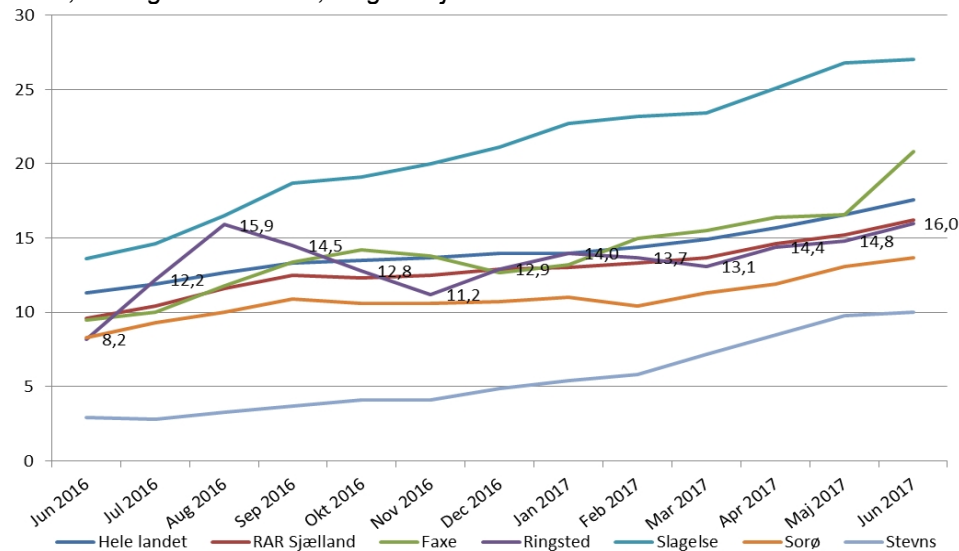
**Figur 1: Andel beskæftigede flygtninge og familiesammenførte til flygtninge, 2016-2017, udvalgte kommuner, Region Sjælland + hele landet**



Kilde: [www.Jobindsats.dk](http://www.Jobindsats.dk)

Figur 2 viser hvor mange der har opnået beskæftigelse på minimum 190 timer i kvartalet. Her har Ringsted oplevet en fordobling i andelen det seneste år, og også her ligger kommunen på niveau med regionen, og lidt under landsgennemsnittet.

**Figur 2: Andel beskæftigede flygtninge og familiesammenførte til flygtninge, 2016-2017, udvalgte kommuner, Region Sjælland + hele landet**



Kilde: [www.Jobindsats.dk](http://www.Jobindsats.dk)

#### Kontaktoplysninger

Arbejdsmarkedscenter

#### Arbejdsmarkedscenter

Nørregade 100  
4100 Ringsted

Tel.: +45 57 62 62 62

Dir.: +45 57 62 64 06

Fax.: +45 57 62 64 99

Mail: MOOL@RINGSTED.DK

arbejdsmarkedscenter@ringsted.dk

www.ringsted.dk

EAN: 5798007642464



Mht. branchepakkeforløbet, så består disse af moduler, hvor der er fokus på et kvalificeret valg af branche (Detail, Industri, Bygge og Anlæg, Transport) med udgangspunkt i den enkelte flygtning, herefter træning af grundlæggende kompetencer (faglige, personlige og sproglige) inden for branchen og til sidst grundlæggende og speciallignende tekniske kvalifikationer.

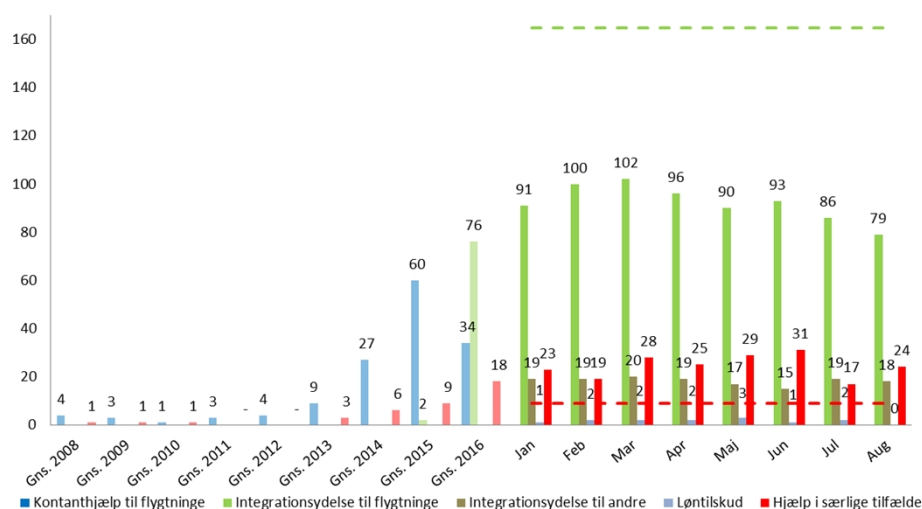
**Tablet 1: Udmeldte kvoter for antal modtagne flygtninge, Ringsted, 2015 - 2017**

Ar	Arlig oprindelig kvote	Antal modtagne flygtninge	Andel modtagne af udmeldt kvote	Antal familie-sammenførte ægtefæller	Antal familie-sammenførte børn
2015	61	54	88,5 pct.	10	22
2016	85	31	36,5 pct.	7	7
2017	37	10	27,0 pct.	5	11
<b>Antal i alt</b>	<b>183</b>	<b>95</b>	<b>51,9 pct.</b>	<b>22</b>	<b>40</b>

Kilde: Udlændingestyrelsen

Ringsted har fået flere og flere flygtninge de seneste år, og de modtog i første omgang kontanthjælp under integrationsprogrammet, som senere hen er blevet konverteret til en integrationsydelse – se tabel 2.

**Tablet 2: Udvikling i antal integrationsydelsesmodtagere, 2008-2017**



Kilde: KMD OPUS Kontanthjælpsrapport

Der forventes særligt mindreforbrug på selve integrationsydelsen, mens der til gengæld forventes merforbrug på de midlertidige boliger. Dette skyldes, at kommunen ikke får så mange huslejeindtægter som budgetlagt – se tabel 2.

**Tablet 2: Budgetopfølgning for flygtningeområdet, august 2017**

Mio. kr.	Budget 31.08.17	Bogført pr. 31.08.17	Beregnet forbrug 31.08.17	Forbr. pct.	Periode-afvigelse	Korrigeret budget 2017	Forbrug forventet 2017	Forbr. pct.	Forventet periode-afvigelse
<b>Integrationsydelse</b>	11,0	6,2	6,2	56,4	4,8	16,5	10,7	64,9	5,8
Statsrefusion	-4,7	-1,3	-1,3	26,8	-3,4	-7,0	-2,6	37,8	-4,4
<b>Kontanthjælp til udlændinge 2016</b>	0,1	0,0	0,0	0,0	0,1	0,2	0,0	0,0	0,2
Statsrefusion	0,0	0,0	0,0	0,0	0,0	0,0	0,0	0,0	0,0
<b>Kontanthjælp - visse gr. af flygtninge</b>	0,0	0,0	0,0	0,0	0,0	0,1	0,0	0,0	0,1
Statsrefusion	-0,0	0,0	0,0	0,0	-0,0	-0,1	0,0	0,0	-0,1
<b>Integrationsprogram</b>	8,6	6,2	6,2	72,0	2,4	12,9	11,1	85,4	1,9
Statsrefusion og tilskud	-11,5	-6,8	-6,7	58,1	-4,8	-17,2	-15,0	87,2	-2,2
<b>Introduktionsydelse</b>	0,2	0,0	0,0	18,9	0,2	0,3	0,1	32,8	0,2
Statsrefusion	-0,2	-0,1	-0,0	11,8	-0,1	-0,2	-0,0	20,5	-0,2
<b>Midlertidige boliger</b>	-1,5	-0,3	-0,3	17,9	-1,2	-2,2	-0,7	33,6	-1,4
Statsrefusion	-0,1	-0,2	-0,3	305,5	0,2	-0,1	-0,5	305,5	0,3
<b>Repatriering</b>	0,0	0,2	0,2		-0,2	0,0	0,2		-0,2
Statsrefusion	0,0	-0,2	-0,2		0,2	-0,2			0,2
<b>Flygtninge i alt</b>	<b>2,1</b>	<b>3,9</b>	<b>4,0</b>	<b>188,4</b>	<b>-1,9</b>	<b>3,2</b>	<b>3,0</b>	<b>94,6</b>	<b>0,2</b>

Kilde: KMD OPUS Økonomi