



Ringsted Kommune

Øvre Kværkeby Bæk – opmålingsrapport



August 2016

Indholdsfortegnelse

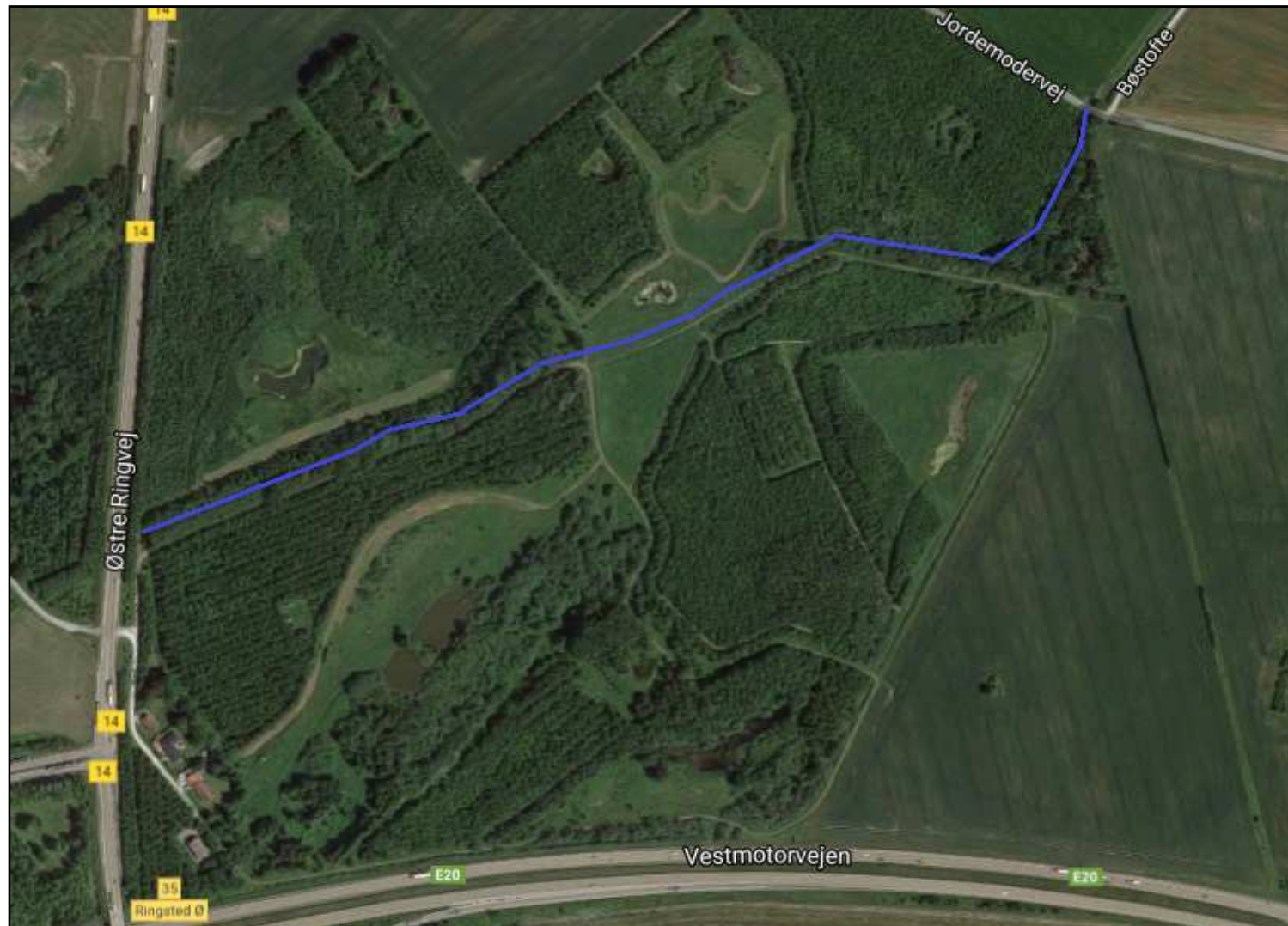
1.	INDLEDNING	3
2.	OPMÅLING	5
2.1	Generelt	5
2.2	Arbejdsbeskrivelse	5
3.	RESULTATER.....	7
3.1	Stationskontrol.....	8
3.2	Oprensningsbehov	8
4.	FELTOBSERVATIONER	10

1. **INDLEDNING**

Opmålingen af vandløbet er gennemført i overensstemmelse med aftale af februar 2016.

Opmålingen omfatter strækningen fra st. ca. 3.164 meter til st. ca. 4.242 meter. Den første del af strækningen er rørlagt efter regulativets tilblivelse, således at opmåling af vandløbet begyndte i station 3.270 meter.

Strækningen er vist med blå linie på figur 1.



Figur 1.: Opmålt strækning

2. OPMÅLING

2.1 Generelt

Feltarbejdet er udført i juli 2016.

2.2 Arbejdsbeskrivelse

Feltarbejdet er udført med TPS (Teodolit Positionerings System) med totalstation LEICA TCA1105_{PLUS} med integreret afstandsmåler.

Keyboard To Screen Transformation

Main System : System 1934 Sjælland, Implicit Datum, DNN Heights Write Data to File

Slave System : System 1934 Sjælland, Implicit Datum, DVR90 Heights

Main System	Y	X	DNN Heights
s34sH_h_dnn	110966	118237	0

Slave System	Y	X	DVR90 Heights
s34sH_h_dvr90	110 966.000 m	118 237.000 m	-0.077 m

Swap Main/Slave

Region

- Danmark
- Færøerne
- Grønland

Geoid Name: dvr90g2002.01 Geoid Height (Slave): 2 m (s34s)

Slave System Show: Meridian convergence:

Help Close Dialog

Bro f. Høm Lilleå på hovedvej 269

Figur 2.1.: Omregning fra DNN til DVR₉₀.

Alle koter er målt i Dansk Vertikal Reference af 1990 (DVR₉₀).

I de nugældende vandløbsregulativer er højdemæssige krav fastsat i forhold til Dansk Normal Nul (DNN)

Det er således kun muligt at kontrollere regulativets overholdelse, hvis regulativets koter transformeres til DVR_{90} , hvilket er gjort med $\Delta = -0,07$ m, jf. fig. 1 (korrigeret).

3. **RESULTATER**

I det følgende findes opmålingens resultat oversigt.

Opmålingen afrapporteres i form af et digitalt bilag omfattende alle målte punkter, og denne rapport, der er bilagt:

1. Længdeprofil
2. Tværprofiler

Den digitale aflevering er foretaget i PROKA format.

Rapporten er afleveret i PDF format.

Tværprofiler er vedlagt som digitalt bilag i PDF format.

Længdeprofil er vedlagt som digitalt bilag i PDF format.

Alle vandløbets data er målt i DVR₉₀.

3.1 Stationskontrol

Station	Bundkote	Regulativ	Over reg.	Bemærkning
3.270,00	36,32	36,21	0,11	Udløb Rør Ø100
3.288,54	36,39	36,19	0,20	
3.382,00	36,29	36,10	0,19	Indløb Bro
3.384,00	36,29	36,10	0,19	Udløb Bro
3.391,84	36,28	36,09	0,19	
3.405,94	36,32	36,08	0,24	
3.521,47	36,23	35,97	0,26	
3.549,41	36,21	35,95	0,26	
3.654,33	36,12	35,85	0,27	Åbent tilløb V
3.689,00	35,99	35,82	0,17	Indløb Bro
3.693,00	35,99	35,80	0,19	Udløb Bro
3.780,08	35,86	35,74	0,12	
3.847,31	35,80	35,70	0,10	
3.883,80	35,29	35,67	-0,38	
3.979,54	35,20	35,61	-0,41	
4.072,82	35,64	35,55	0,09	
4.090,17	35,59	35,54	0,05	Rør H
4.120,87	35,65	35,52	0,13	
4.185,86	35,65	35,48	0,17	
4.242,00	35,69	35,44	0,25	Indløb Rør Ø100, Skala H

Tabel 3.1: Opmålt og regulativmæssig bundkote.

Resultaterne af opmålingen er sammenholdt med de regulativmæssige krav. Af regulativet fremgår, at oprensning ikke foretages før den regulativmæssige kote er overskredet med 10 cm.

3.2 Oprensningsbehov

Behovet for oprensning i fuld regulativmæssig bundbredde på 60 cm er i dybden:

- Station ca. 3.270 til ca. 3.860 meter oprenses 25-35 cm i dybden
- Station ca. 4.050 til st. 4.242 meter, 20 cm i begyndelsen, stigende til 35 cm nær Jordemodervej
- Fra st. ca. 3.860 til ca. 4.050 meter – dette skal vurderes på oprensningstidspunkt, jf. nedenstående

I alt skal der opgraves ca. 160-175 m³.

Bemærkning:

Fra st. ca. 3.860 til ca. 4.050 meter var vandløbet dybere end det regulativmæssige krav. Dette område vurderes at kunne sedimentere til ved større afstrømninger, hvilket kan være sket i løbet af juli og august 2016. Ved oprensning skal det derfor vurderes, om denne strækning skal medtages.

4. **FELTOBSERVATIONER**



Figur 4.1.: Indløb rør st. 4.242

Rør st. 4.242 meter (Jordemodervej) er delvis tilstoppet ved indløbet.



Figur 4.2.: St. ca. 3.350 meter

Bunden på den øvre strækning består af et leret lag på 20-40 cm, jf. fig. 4.2.



Figur 4.3.: Åbent tilløb st. 3.654 meter

Vandet stod højt i den nye grøft, jf. fig. 4.3.